

FOR RENT

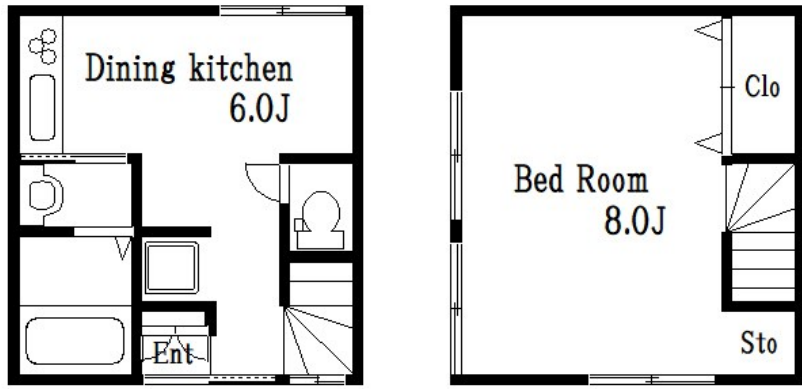
賃料	管理費等
110,000円	2,000円

1フロア1住戸, 2F以上, 2面採光, 3方角住戸, ダブルロック, 角住戸, 最上階, 四方角部屋, 上階無し, 通風良好, メールボックス

【外観】



【間取り図】



間取り	1DK		
敷金	1ヶ月	礼金	1ヶ月
敷引/償却金	- 1ヶ月	保証金	-
物件種別	戸建		
建物名・部屋番号	Tokyo Living 大島8		
物件所在地	東京都江東区大島 8丁目3-13		
交通	都営新宿線 大島(東京)駅 徒歩5分 都営新宿線 東大島駅 徒歩10分		
間取詳細	DK(6畳) 洋室(8畳)		
構造・規模	木造 2階建 2階		
専有面積	39.66㎡	向き	南東
築年月	1967年4月	契約期間	2年
損害保険	有	入居時期	2026年8月中旬
駐車場			
設備	3口以上コンロ, 3点給湯, TVインターホン, エアコン, エアコン2台, オートバス, ガスキッチン, ガスコ		
その他費用			
入居諸条件	ペット可 事務所相談 法人不可 飲食店不可		
保証会社			
備考			

図面と現況が異なる場合は現況が優先となります。

間取りの「S」はサービスルーム(納戸)です。

情報更新日2026年6月22日

No.ty0000052379



東京都知事(5)第83270号
 (公社)全日本不動産協会会員, (公社)首都圏不動産公正取引協議会加盟
株式会社CLCコーポレーション 東陽町店
 東京都江東区東陽4丁目1-2大朋ビル6F
 TEL:03-5653-0507 FAX:03-5653-0502
 E-mail: toyo@clcnet.jp
 URL: https://clcnetwork.co.jp/shop_toyo.html



携帯サイトから物件詳細を閲覧できます!

取引態様	手数料負担の割合	貸主	借主
仲介	手数料配分の割合	元付	客付