

FOR RENT

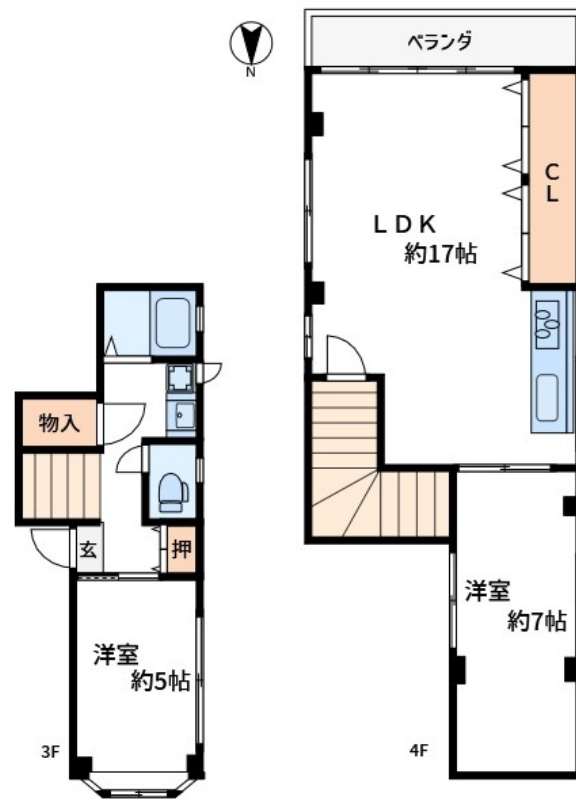
賃料	管理費等
230,000円	0円

間取り	2LDK		
敷金	1ヶ月	礼金	1ヶ月
敷引/償却金	-	保証金	-
物件種別	マンション		
建物名・部屋番号	山本ビル		
物件所在地	東京都江東区住吉2丁目13-5		
交通	東京メトロ半蔵門線 住吉(東京)駅 徒歩2分 中央・総武線各停 錦糸町駅 徒歩10分		
間取詳細			
構造・規模	鉄骨 4階建 3階	向き	南
専有面積	62.03㎡	築年月	1991年1月31日
築年月	1991年1月31日	契約期間	2年
損害保険	有	入居時期	相談
駐車場			
設備	3口以上コンロ, TVインターホン, エアコン, エアコン2台, ガスキッチン, ガスコンロ設置済, グリル, ク		
その他費用			
入居諸条件			
保証会社	必須 初回賃料等総額の50%翌年より1万円/年		
備考			

【外観】



【間取り図】



図面と現況が異なる場合は現況が優先となります。

間取りの「S」はサービスルーム(納戸)です。

情報更新日2025年10月27日

No.ty0000054737

お問合せ先



東京都知事(5)第83270号

(公社)全日本不動産協会会員, (公社)首都圏不動産公正取引協議会加盟

株式会社CLCコーポレーション 東陽町店

東京都江東区東陽4丁目1-2大朋ビル6F

TEL:03-5653-0507

FAX:03-5653-0502

E-mail: toyo@clcnet.jp

URL: https://clcnetwork.co.jp/shop_toyo.html



携帯サイトから物件詳細を閲覧できます!

取引態様	手数料負担の割合	貸主	借主
仲介	手数料配分の割合	元付	客付