

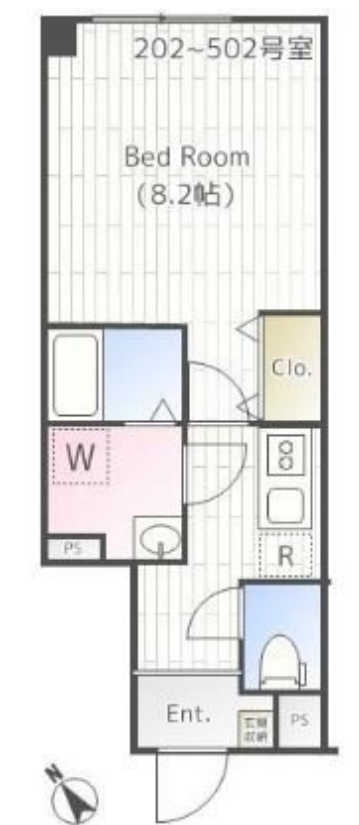
賃料	管理費等
114,000円	10,000円

2 F 以上,オートロック,ダブルロック,モニタ付オートロック,玄関ホール,防犯カメラ,メールボックス,平置駐車場

【外観】



【間取り図】



間取り	1K		
敷金	1ヶ月	礼金	無
敷引 / 償却金	-	保証金	-
物件種別	マンション		
建物名・部屋番号	コーラルテラス南砂		
物件所在地	東京都江東区南砂 4 丁目7-21		
交通	東京メトロ東西線 南砂町駅 徒歩6分 東京メトロ東西線 東陽町駅 徒歩17分		
間取詳細	洋室(8.2畳)		
構造・規模	鉄筋コンクリート 5階建 2階		
専有面積	26.93㎡	向き	
築年月	2025年9月30日	契約期間	2年
損害保険	有	入居時期	即時
駐車場	有(敷地内) 27500円/月 ~ 駐輪場 バイク置き場		
設備	2 口コンロ, 3 点給湯, B S, I H キッキングヒーター, TV インターホン, エアコン, ガス給湯, キッチン未		
その他費用	[備考] 1年未満の短期解約違約金あり		
入居諸条件	ペット可		
保証会社	必須 初回保証料: 賃料+管理費の50%		
備考			

図面と現況が異なる場合は現況が優先となります。

間取りの「S」はサービスルーム(納戸)です。

情報更新日2025年11月29日

No.ty0000055105

お問合せ先



東京都知事(5)第83270号

(公社)全日本不動産協会会員,(公社)首都圏不動産公正取引協議会加盟

株式会社CLCコーポレーション 東陽町店

東京都江東区東陽 4 丁目1-2大朋ビル6F

TEL:03-5653-0507

FAX:03-5653-0502

E-mail: toyo@clcnet.jp

URL: https://clcnetwork.co.jp/shop_toyo.html



携帯サイトから物件詳細を閲覧できます!

取引態様	手数料負担の割合	貸主	借主
仲介	手数料配分の割合	元付	客付