

FOR RENT

賃料	管理費等
124,000円	10,000円

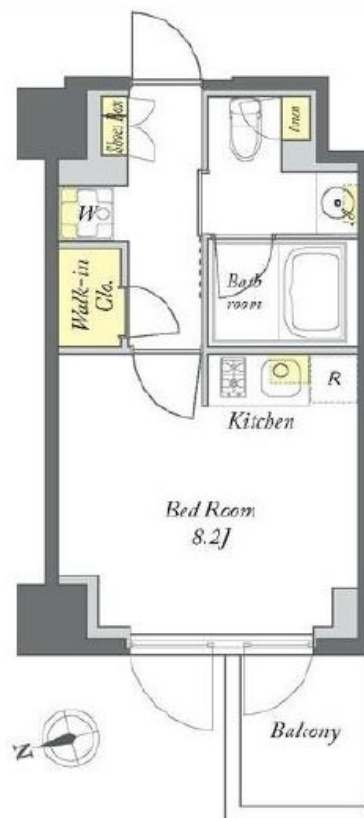
○無料インターネット（UCOM光）導入済

2F以上,オートロック,ディンプルキー,モニタ付オートロック,最上階,上階無し,防犯カメラ

【外観】



【間取り図】



図面と現況が異なる場合は現況が優先となります。

間取りの「S」はサービスルーム(納戸)です。

間取り	1R		
敷金	1ヶ月	礼金	無
敷引 / 償却金	-	保証金	-
物件種別	マンション		
建物名・部屋番号	ブライムメゾン清澄白河		
物件所在地	東京都江東区平野 2丁目2-29		
交通	都営大江戸線 清澄白河駅 徒歩10分 東京メトロ半蔵門線 清澄白河駅 徒歩10分		
間取詳細			
構造・規模	鉄筋コンクリート 7階建 5階		
専有面積	25.05㎡	向き	西
築年月	2023年5月1日	契約期間	2年
損害保険	有	入居時期	即時
駐車場	駐輪場		
設備	3口以上コンロ, C A T V, T Vインターホン, インターホン, エアコン, エアコン全室, ガスキッチン, ガス		
その他費用	[一時金] 駐輪場登録料: 3,300円		
入居諸条件			
保証会社	必須 初回保証料: 賃料等総額の20%もしくは40%		
備考			

情報更新日2026年1月18日

No.ty0000055354

お問合せ先



東京都知事(5)第83270号

(公社)全日本不動産協会会員, (公社)首都圏不動産公正取引協議会加盟

株式会社CLCコーポレーション 東陽町店

東京都江東区東陽 4丁目1-2大朋ビル6F

TEL:03-5653-0507

FAX:03-5653-0502

E-mail: toyo@clcnet.jp

URL: https://clcnetwork.co.jp/shop_toyo.html



携帯サイトから物件詳細を閲覧できます！

取引態様	手数料負担の割合	貸主	借主
仲介	手数料配分の割合	元付	客付