

FOR RENT

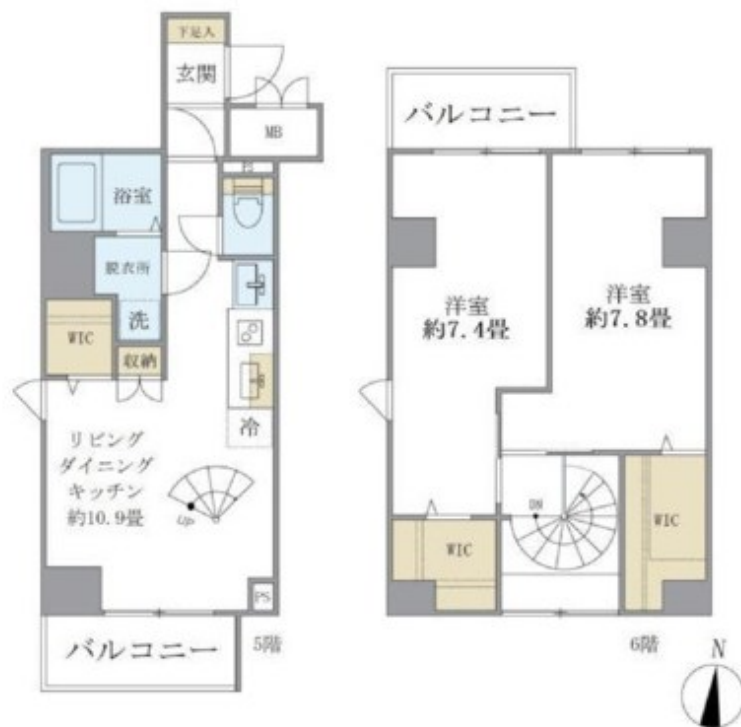
賃料	管理費等
320,000円	20,000円

2 F 以上,角住戸,防犯カメラ

【外観】



【間取り図】



間取り	2LDK		
敷金	1ヶ月	礼金	無
敷引/償却金	-	保証金	-
物件種別	マンション		
建物名・部屋番号	シティフォレスト森下 502号室		
物件所在地	東京都江東区森下3丁目9-5		
交通	都営新宿線 森下(東京)駅 徒歩6分 都営新宿線 菊川(東京)駅 徒歩6分		
間取詳細			
構造・規模	鉄筋コンクリート 6階建 5階		
専有面積	65.37㎡	向き	北
築年月	2025年5月	契約期間	2年
損害保険	有	入居時期	即時
駐車場	要問い合わせ 駐輪場		
設備	2口コンロ, B S, C S, T Vインターホン, エアコン, ガスキッチン, ガス給湯, クローゼット, システムキ		
その他費用	[一時金] 退去時ハウスクリーニング: 94,600円 T-Support Club会費: 19,800円 [備考] 短期違約金有(1年以内賃料の1ヶ月)		
入居諸条件	ペット不可 ルームシェア不可		
保証会社	必須 初回保証料50%、月次支払手数料賃料等1%		
備考			

図面と現況が異なる場合は現況が優先となります。

間取りの「S」はサービスルーム(納戸)です。

情報更新日2026年6月18日

No.ty0000055558



東京都知事(5)第83270号
(公社)全日本不動産協会会員, (公社)首都圏不動産公正取引協議会加盟
株式会社CLCコーポレーション 東陽町店
東京都江東区東陽4丁目1-2大朋ビル6F
TEL:03-5653-0507 FAX:03-5653-0502
E-mail: toyo@clcnet.jp
URL: https://clcnetwork.co.jp/shop_toyo.html



携帯サイトから物件詳細を閲覧できます!

取引態様	手数料負担の割合	貸主	借主
仲介	手数料配分の割合	元付	客付