

# FOR RENT

賃料	管理費等
66,000円	2,000円

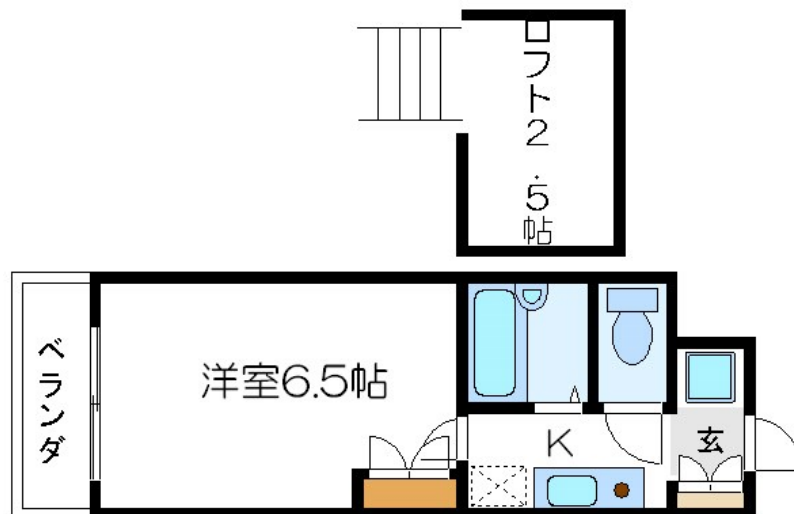
## 本物件についてのさらに詳しい情報やご見学希望

2F以上,オートロック,ロフト,最上階,上階無し,南面バルコニー,南面リビング,陽当たり良好,駅まで平坦,外壁タイル張り,メー  
ールボックス

【外観】



【間取り図】



間取り	1K		
敷金	1ヶ月	礼金	無
敷引 / 償却金	- 0.6ヶ月	保証金	無
物件種別	マンション		
建物名・部屋番号	ハーモニー		
物件所在地	東京都江戸川区東葛西7丁目9-16		
交通	東京メトロ東西線 葛西駅 徒歩7分 東京メトロ東西線 西葛西駅 徒歩20分		
間取詳細	洋室(6.5畳) K(3畳) ロフト(2.5畳)		
構造・規模	鉄骨 5階建 5階		
専有面積	18.9㎡	向き	北
築年月	2005年3月下旬	契約期間	2年
損害保険	有	入居時期	相談
駐車場	駐輪場		
設備	インターホン,エアコン,ガスキッチン,ガスコンロ設置済,ガス給湯,クローゼット,システムキッチン,シ		
その他費用			
入居諸条件	法人相談 単身可		
保証会社	必須 初回保証料: 賃料総額の50%、以後月額1%		
備考			

図面と現況が異なる場合は現況が優先となります。

間取りの「S」はサービスルーム(納戸)です。

情報更新日2025年12月12日

No.ty0000055592

お問合せ先



東京都知事(5)第83270号

(公社)全日本不動産協会会員,(公社)首都圏不動産公正取引協議会加盟

**株式会社CLCコーポレーション 東陽町店**

東京都江東区東陽4丁目1-2大朋ビル6F

TEL:03-5653-0507

FAX:03-5653-0502

E-mail: toyo@clcnet.jp

URL: https://clcnetwork.co.jp/shop\_toyo.html



携帯サイトから物件詳細を閲覧できます!

取引態様	手数料 負担の割合	貸主	借主
仲介	手数料 配分の割合	元付	客付