

FOR RENT

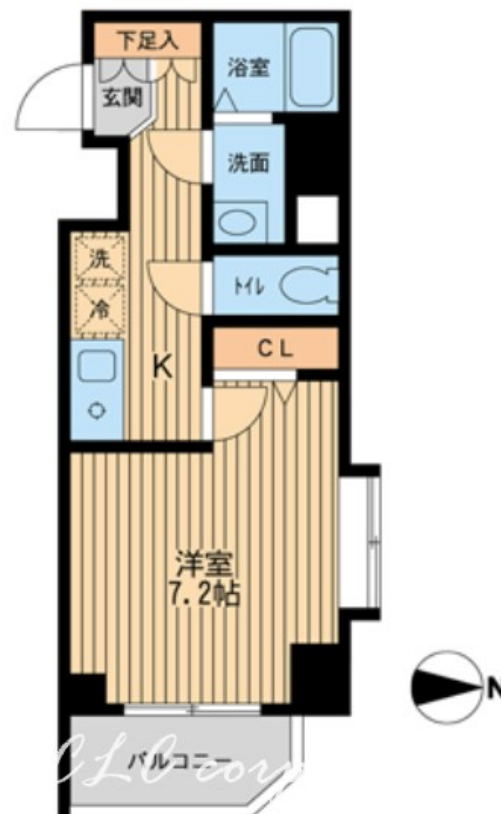
賃料	管理費等
110,000円	9,000円

2 F 以上, 2 面採光, オートロック, ダブルロック, モニタ付オートロック, 角住戸, 通風良好, 陽当たり良好, 駅まで平坦, 閑静な住宅街, メールボックス

【外観】



【間取り図】



図面と現況が異なる場合は現況が優先となります。

間取りの「S」はサービスルーム(納戸)です。

間取り	1K		
敷金	1ヶ月	礼金	無
敷引 / 償却金	-	保証金	-
物件種別	マンション		
建物名・部屋番号	ドゥーエ東陽町		
物件所在地	東京都江東区南砂 2 丁目10-12		
交通	東京メトロ東西線 東陽町駅 徒歩6分 東京メトロ東西線 南砂町駅 徒歩10分		
間取詳細	洋室(7.2畳)		
構造・規模	鉄筋コンクリート 7階建 5階		
専有面積	26.08㎡	向き	東
築年月	2007年3月	契約期間	2年
損害保険	有	入居時期	相談
駐車場	要問い合わせ 駐輪場		
設備	3点給湯, C A T V, I H キッチンヒーター, T V インターホン, インターホン, エアコン, ガスコンロ設置		
その他費用	[一時金] 鍵発行手数料: 16,500円		
入居諸条件			
保証会社	必須 総賃料の20% ~、以降1年毎に10,000円		
備考			

情報更新日2026年1月12日

No.ty0000055733

お問合せ先



東京都知事(5)第83270号

(公社)全日本不動産協会会員, (公社)首都圏不動産公正取引協議会加盟

株式会社CLCコーポレーション 東陽町店

東京都江東区東陽 4 丁目1-2大朋ビル6F

TEL:03-5653-0507

FAX:03-5653-0502

E-mail: toyo@clcnnet.jp

URL: https://clcnetwork.co.jp/shop_toyo.html



携帯サイトから物件詳細を閲覧できます！

取引態様	手数料負担の割合	貸主	借主
仲介	手数料配分の割合	元付	客付