

FOR RENT

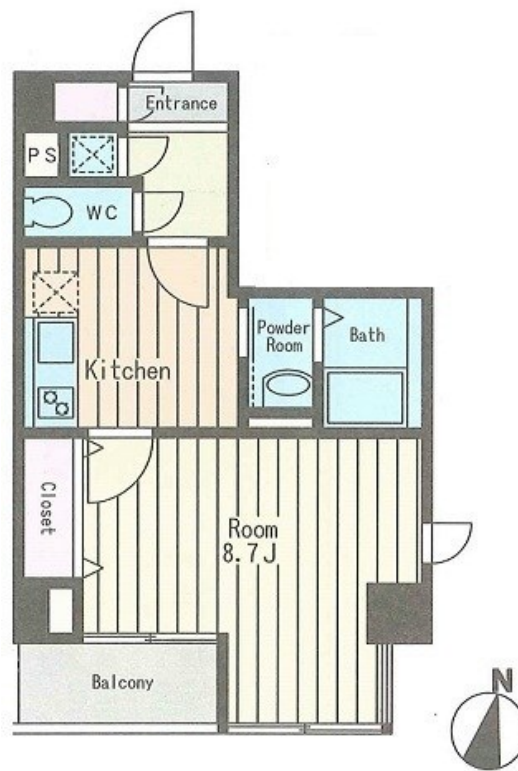
賃料	管理費等
114,000円	7,000円

2F以上,2面採光,オートロック,セキュリティ有り,角住戸,高層階,最上階,上階無し,眺望良好,通風良好,南西角住戸,南面バルコニー,陽当たり良好,閑静な住宅街,メールボックス

【外観】



【間取り図】



間取り	1DK		
敷金	1ヶ月	礼金	1ヶ月
敷引 / 償却金	-	保証金	-
物件種別	マンション		
建物名・部屋番号	ベルジェ東陽町		
物件所在地	東京都江東区東陽 5丁目29-24		
交通	東京メトロ東西線 東陽町駅 徒歩7分 東京メトロ東西線 木場(東京)駅 徒歩13分		
間取詳細	洋室(8.7畳) DK(4.5畳)		
構造・規模	鉄筋コンクリート 8階建 1階		
専有面積	33.72㎡	向き	南
築年月	2008年8月	契約期間	2年
損害保険	有	入居時期	相談
駐車場	要問い合わせ 駐輪場		
設備	2口コンロ,TVインターホン,インターホン,エアコン,ガスキッチン,ガスコンロ設置済,ガス給湯,グリ		
その他費用	[一時金] 鍵交換手数料: 33,000円 ダスキムシ駆除サービス: 16,500円 除菌消臭サービス: 16,500円 [月次費用] あんしんサポート: 1,100円		
入居諸条件	二人可		
保証会社	必須 初回保証料: 月額総賃料の100%、保証料: 月額1.5%		
備考			

図面と現況が異なる場合は現況が優先となります。

間取りの「S」はサービスルーム(納戸)です。

情報更新日2026年1月27日

No.ty0000056083

お問合せ先



東京都知事(5)第83270号

(公社)全日本不動産協会会員,(公社)首都圏不動産公正取引協議会加盟

株式会社CLCコーポレーション 東陽町店

東京都江東区東陽 4丁目1-2大朋ビル6F

TEL:03-5653-0507

FAX:03-5653-0502

E-mail: toyo@clcnet.jp

URL: https://clcnetwork.co.jp/shop_toyo.html



携帯サイトから物件詳細を閲覧できます！

取引態様	手数料負担の割合	貸主	借主
仲介	手数料配分の割合	元付	客付