

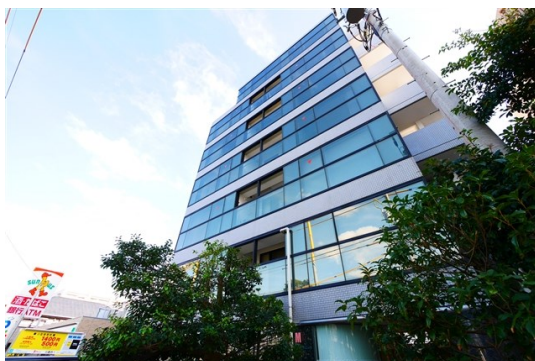
FOR RENT

賃料	管理費等
110,000円	10,000円

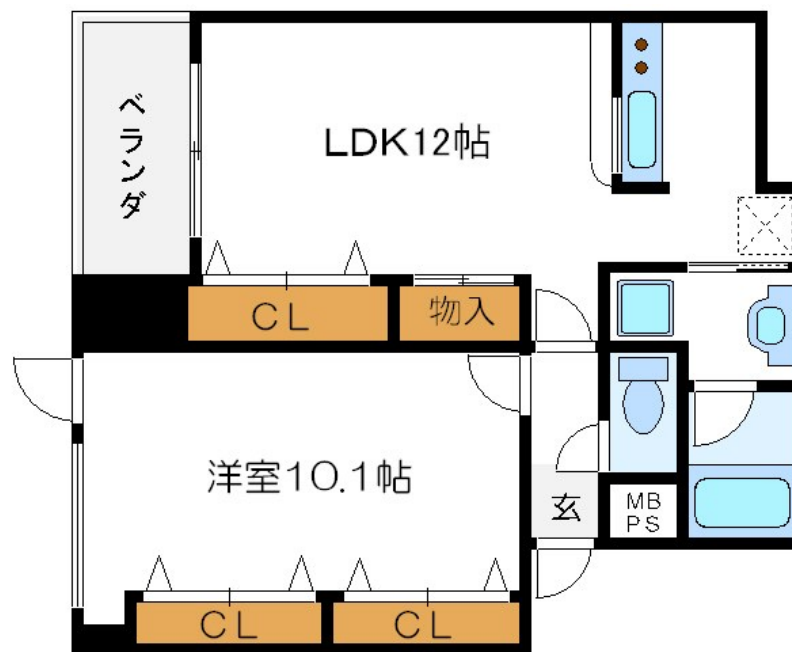
人気の1LDK物件に空き出ました 収納広々

2 F 以上, 2 面採光, オートロック, 角住戸, 玄関ポーチ, メールボックス

【外観】



【間取り図】



間取り	1LDK		
敷金	1ヶ月	礼金	1ヶ月
敷引 / 償却金	-	保証金	-
物件種別	マンション		
建物名・部屋番号	メゾンドール		
物件所在地	東京都江戸川区北葛西4丁目13-4		
交通	東京メトロ東西線 西葛西駅 徒歩10分 東京メトロ東西線 葛西駅 徒歩18分		
間取詳細	洋室(10畳) LDK(11畳)		
構造・規模	鉄筋コンクリート 7階建 3階		
専有面積	47㎡	向き	
築年月	1992年7月1日	契約期間	2年
損害保険	有	入居時期	2026年2月中旬
駐車場	駐輪場 バイク置き場		
設備	2口コンロ, 3点給湯, インターホン, エアコン, ガスキッチン, ガス給湯, クローゼット, クローゼット2ヶ		
その他費用			
入居諸条件	ペット不可 二人可 法人可		
保証会社	必須 初回: 月額総賃料の50% 継続保証料: 10,000円/年		
備考	本物件についてのさらに詳しい情報やご見学希望は、フリーダイヤルよりお電話をいただくか、お問い合わせフォーム・見学予約フォームよりメールにて、CLCコーポレーションまでお気軽にご連絡ください。		

図面と現況が異なる場合は現況が優先となります。

間取りの「S」はサービスルーム(納戸)です。

情報更新日2026年1月27日

No.ty0000056114

お問合せ先



東京都知事(5)第83270号

(公社)全日本不動産協会会員, (公社)首都圏不動産公正取引協議会加盟

株式会社CLCコーポレーション 東陽町店

東京都江東区東陽4丁目1-2大朋ビル6F

TEL:03-5653-0507

FAX:03-5653-0502

E-mail: toyo@clcnet.jp

URL: https://clcnetwork.co.jp/shop_toyo.html



携帯サイトから物件詳細を閲覧できます！

取引態様	手数料負担の割合	貸主	借主
仲介	手数料配分の割合	元付	客付