

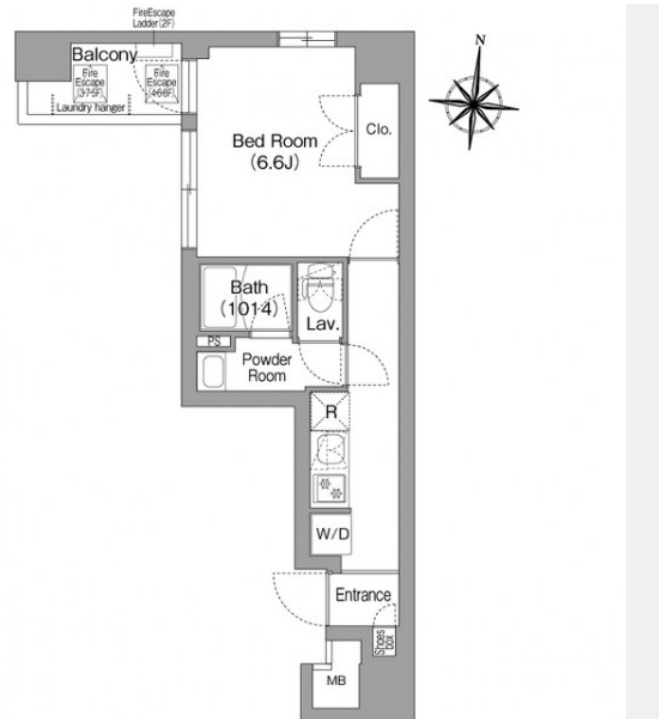
賃料	管理費等
134,000円	8,000円

2 F 以上,メールボックス

【外観】



【間取り図】



間取り	1K		
敷金	1ヶ月	礼金	無
敷引 / 償却金	-	保証金	-
物件種別	マンション		
建物名・部屋番号	コンフォリア・リヴ木場E A S T		
物件所在地	東京都江東区東陽 1 丁目29-6		
交通	東京メトロ東西線 木場（東京）駅 徒歩6分 東京メトロ東西線 東陽町駅 徒歩9分		
間取詳細			
構造・規模	鉄筋コンクリート 8階建 4階		
専有面積	25.44㎡	向き	
築年月	2025年11月	契約期間	2年
損害保険		入居時期	即時
駐車場			
設備	2口コンロ,TVインターホン,インターホン,エアコン,ガスキッチン,ガスコンロ設置済,クローゼット,		
その他費用			
入居諸条件	ペット相談		
保証会社	必須 初回保証料として総賃料の50%がかかります。		
備考			

図面と現況が異なる場合は現況が優先となります。

間取りの「S」はサービスルーム(納戸)です。

情報更新日2026年1月30日

No.ty0000056298

お問合せ先



東京都知事（５）第83270号

（公社）全日本不動産協会会員,（公社）首都圏不動産公正取引協議会加盟

株式会社CLCコーポレーション 東陽町店

東京都江東区東陽 4 丁目1-2大朋ビル6F

TEL:03-5653-0507

FAX:03-5653-0502

E-mail : toyo@clcnet.jp

URL : https://clcnetwork.co.jp/shop_toyo.html



携帯サイトから物件詳細を閲覧できます！

取引態様	手数料負担の割合	貸主	借主
仲介	手数料配分の割合	元付	客付