

FOR RENT

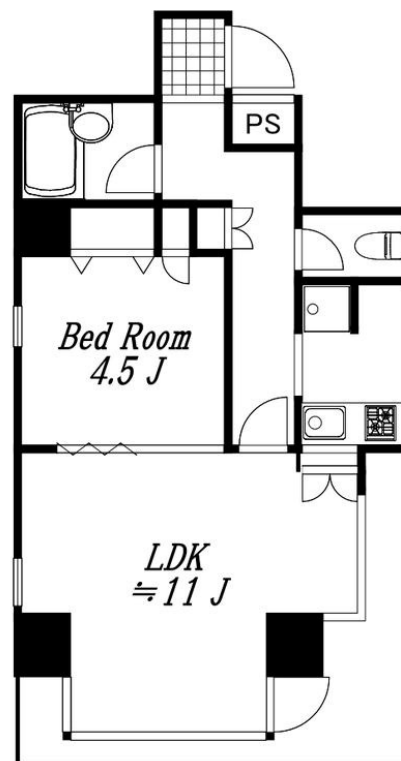
賃料	管理費等
92,000円	6,000円

2面採光,3方角住戸,3面採光,オートロック,セキュリティ有り,ディンプルキー,角住戸,陽当たり良好,デザイナーズ,防犯カメラ,メールボックス

【外観】



【間取り図】



間取り	1LDK		
敷金	無	礼金	無
敷引 / 償却金	-	保証金	無
物件種別	マンション		
建物名・部屋番号	クレストパレス南行徳		
物件所在地	千葉県市川市欠真間2丁目22-15		
交通	東京メトロ東西線 南行徳駅 徒歩8分 東京メトロ東西線 行徳駅 徒歩19分		
間取詳細			
構造・規模	鉄筋コンクリート 3階建 1階		
専有面積	41.89㎡	向き	
築年月	1989年9月	契約期間	2年
損害保険	有	入居時期	相談
駐車場			
設備	2口コンロ,インターホン,エアコン,カウンターキッチン,ガスキッチン,ガスコンロ設置済,ガス給湯,ク		
その他費用	[一時金] 鍵交換代: 25,300円 [月次費用] 入居サポート: 1,100円		
入居諸条件	事務所可 ルームシェア相談		
保証会社	必須 保証料負担あり		
備考			

図面と現況が異なる場合は現況が優先となります。

間取りの「S」はサービスルーム(納戸)です。

情報更新日2026年2月5日

No.ty0000056386

お問合せ先



東京都知事(5)第83270号

(公社)全日本不動産協会会員,(公社)首都圏不動産公正取引協議会加盟

株式会社CLCコーポレーション 東陽町店

東京都江東区東陽4丁目1-2大朋ビル6F

TEL:03-5653-0507

FAX:03-5653-0502

E-mail: toyo@clcnet.jp

URL: https://clcnetwork.co.jp/shop_toyo.html



携帯サイトから物件詳細を閲覧できます！

取引態様	手数料負担の割合	貸主	借主
仲介	手数料配分の割合	元付	客付