

# FOR RENT

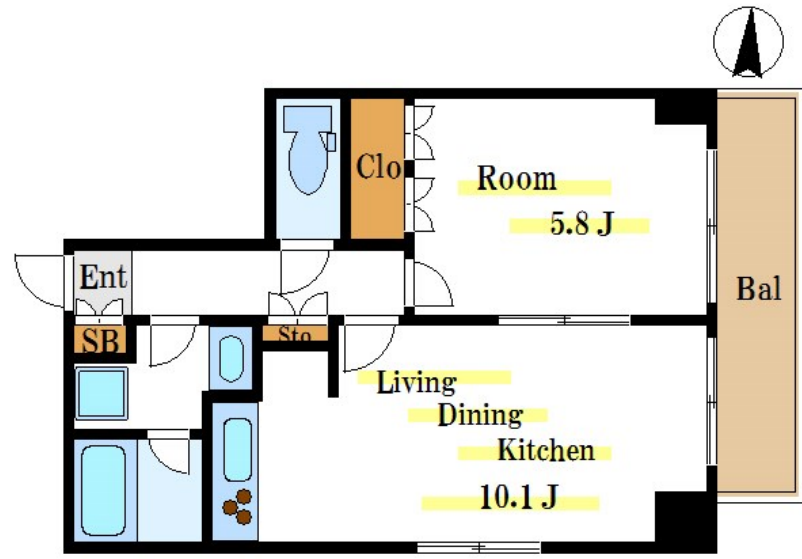
賃料	管理費等
179,000円	20,000円

2F以上, 2面採光, オートロック, ダブルロック, 角住戸, 玄関ホール, 眺望良好, 通風良好, 東南角住戸, 陽当たり良好, 駅まで平坦, 閑静な住宅街, 防犯カメラ, 管理室, メールボックス

【外観】



【間取り図】



間取り	1LDK		
敷金	1ヶ月	礼金	無
敷引/償却金	-	保証金	-
物件種別	マンション		
建物名・部屋番号	MFPRコート木場公園		
物件所在地	東京都江東区東陽 6丁目2-13		
交通	東京メトロ東西線 木場(東京)駅 徒歩10分 東京メトロ東西線 東陽町駅 徒歩13分		
間取詳細	洋室(5.8畳) LDK(10.1畳)		
構造・規模	鉄筋コンクリート 14階建 11階		
専有面積	40.03㎡	向き	東
築年月	2007年3月	契約期間	2年
損害保険	有	入居時期	即時
駐車場	有(敷地内) 27000円/月 ~ 駐輪場 バイク置き場		
設備	3口以上コンロ, B S, C S, T Vインターホン, インターネット専用線配線済み, インターホン, ウォークイ		
その他費用	[一時金] 鍵交換: 22,000円 [月次費用] 口座振替: 110円 [備考] 退去時における通常清掃費用: 74,856円(税込)		
入居諸条件			
保証会社	必須 初回保証委託費: 総賃料の50% ~ 2年目以降: 9,600円/年		
備考	重厚感のある大型賃貸マンション 1階にはコンビニあり		

図面と現況が異なる場合は現況が優先となります。

間取りの「S」はサービスルーム(納戸)です。

情報更新日2026年5月27日

No.ty0000056708



東京都知事(5)第83270号  
(公社)全日本不動産協会会員, (公社)首都圏不動産公正取引協議会加盟  
**株式会社CLCコーポレーション 東陽町店**  
東京都江東区東陽 4丁目1-2大朋ビル6F  
TEL:03-5653-0507 FAX:03-5653-0502  
E-mail: toyo@clcnet.jp  
URL: https://clcnetwork.co.jp/shop\_toyo.html



携帯サイトから物件詳細を閲覧できます!

取引態様	手数料負担の割合	貸主	借主
	手数料配分の割合	元付	客付
仲介			