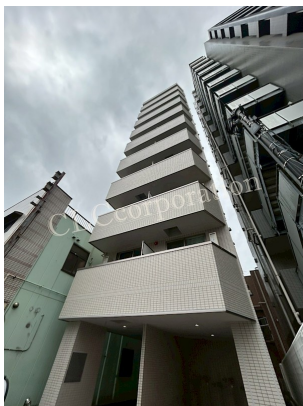


|          |         |
|----------|---------|
| 賃料       | 管理費等    |
| 108,000円 | 12,000円 |

1フロア2住戸, 2F以上, 2面採光, オートロック, ディンプルキー, 角住戸, 玄関ホール, 全室2面採光, 通風良好, 駅まで平坦, 閑静な住宅街, メールボックス

【外観】



【間取り図】



|          |   |      |     |
|----------|---|------|-----|
| 間取り      | 1LDK  |      |     |
| 敷金       | 1ヶ月   | 礼金   | 1ヶ月 |
| 敷引/償却金   | -   | 保証金  | -   |
| 物件種別     | マンション   |      |     |
| 建物名・部屋番号 | ソレイユ北砂  |      |     |
| 物件所在地    | 東京都江東区北砂5丁目15-2   |      |     |
| 交通       | 都営新宿線 大島(東京)駅 徒歩15分<br>東京メトロ東西線 南砂町駅 徒歩18分                |      |     |
| 間取詳細     | LDK(8.4畳) 洋室(4.5畳)  |      |     |
| 構造・規模    | 鉄骨 10階建 7階  |      |     |
| 専有面積     | 30.2㎡   | 向き   |     |
| 築年月      | 2026年3月下旬   | 契約期間 | 2年  |
| 損害保険     | 有   | 入居時期 | 相談  |
| 駐車場      | 無 駐輪場 バイク置き場  |      |     |
| 設備       | 2口コンロ, TVインターホン, インターホン, エアコン, エアコン2台, エアコン全室, ガスキッチン, ガス |      |     |
| その他費用    |   |      |     |
| 入居諸条件    |   |      |     |
| 保証会社     |   |      |     |
| 備考       |   |      |     |

図面と現況が異なる場合は現況が優先となります。

間取りの「S」はサービスルーム(納戸)です。

情報更新日2026年4月4日

No.ty0000056814



東京都知事(5)第83270号  
(公社)全日本不動産協会会員, (公社)首都圏不動産公正取引協議会加盟  
**株式会社CLCコーポレーション 東陽町店**  
東京都江東区東陽4丁目1-2大朋ビル6F  
TEL:03-5653-0507 FAX:03-5653-0502  
E-mail: toyo@clcnet.jp  
URL: https://clcnetwork.co.jp/shop\_toyo.html



携帯サイトから物件詳細を閲覧できます!

|      |          |    |    |
|------|----------|----|----|
| 取引態様 | 手数料負担の割合 | 貸主 | 借主 |
| 仲介   | 手数料配分の割合 | 元付 | 客付 |