

FOR RENT

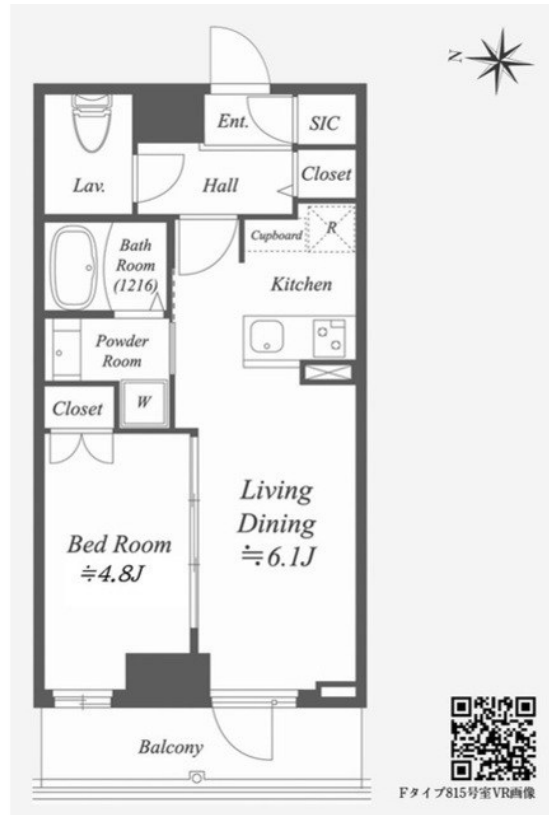
賃料	管理費等
165,000円	20,000円

外壁コンクリート 外壁タイル張り 2F以上 オートロック モニタ付オートロック 角住戸 通風良好

【外観】



【間取り図】



図面と現況が異なる場合は現況が優先となります。

間取りの「S」はサービスルーム(納戸)です。

間取り	1LDK		
敷金	1ヶ月	礼金	1ヶ月
敷引/償却金	-	保証金	-
物件種別	マンション		
建物名・部屋番号	Alpha Prime東陽町		
物件所在地	東京都江東区塩浜 2丁目25-14		
交通	東京メトロ東西線 東陽町駅 徒歩9分 東京メトロ東西線 木場(東京)駅 徒歩18分		
間取詳細			
構造・規模	鉄筋コンクリート 10階建 9階		
専有面積	35.26㎡	向き	西
築年月	2024年1月	契約期間	2年
損害保険	有	入居時期	即時
駐車場	有(敷地内) 29700円/月 ~ 駐輪場 バイク置き場		
設備	エレベーター 敷地内ゴミ置き場 宅配BOX システムキッチン カウンターキッチン ガスコンロ設置済		
その他費用	[一時金] 鍵交換代: 22,000円 [備考] 退去時清掃費: 38,500円 エアコン清掃費: 16,500円 常設違約金: 1年未済解約時賃料1ヶ月分		
入居諸条件	ペット可		
保証会社	必須 賃料等の50%(最低2万)、月額保証料: 賃料等の1%(更新料無)		
備考			

情報更新日2026年6月5日

No.ty0000056876

お問合せ先



東京都知事(5)第83270号

(公社)全日本不動産協会会員, (公社)首都圏不動産公正取引協議会加盟

株式会社CLCコーポレーション 東陽町店

東京都江東区東陽 4丁目1-2大朋ビル6F

TEL:03-5653-0507

FAX:03-5653-0502

E-mail: toyo@clcnet.jp

URL: https://clcnetwork.co.jp/shop_toyo.html



携帯サイトから物件詳細を閲覧できます!

取引態様	手数料負担の割合	貸主	借主
仲介	手数料配分の割合	元付	客付

不動産コード: 63433

物件管理コード: 1122115213330001151971

取引条件の有効期限は情報更新日より30日間となります。