

FOR RENT

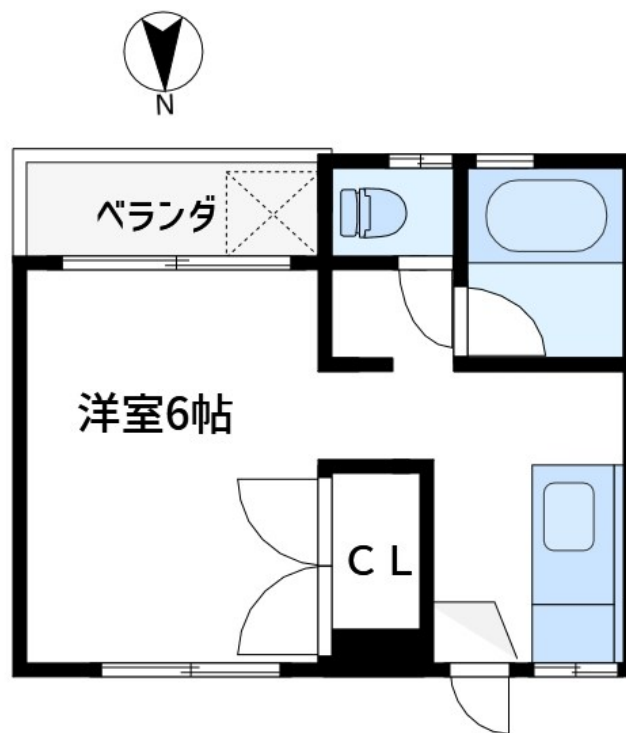
賃料	管理費等
70,000円	3,000円

2 F 以上, 2 面採光, 最上階, 上階無し, 眺望良好, 通風良好, 南面バルコニー, 駅まで平坦, 閑静な住宅街, メールボックス

【外観】



【間取り図】



間取り	1R		
敷金	1ヶ月	礼金	1ヶ月
敷引/償却金	-	保証金	-
物件種別	マンション		
建物名・部屋番号	かしおマンション		
物件所在地	東京都江東区毛利2丁目1-10		
交通	東京メトロ半蔵門線 住吉(東京)駅 徒歩2分 東京メトロ半蔵門線 錦糸町駅 徒歩10分		
間取詳細			
構造・規模	鉄骨3階建3階		
専有面積	23㎡	向き	南
築年月	1980年5月1日	契約期間	2年
損害保険	有	入居時期	相談
駐車場	駐輪場		
設備	2口コンロ, TVインターホン, インターホン, エアコン, ガスキッチン, ガスコンロ設置可, キッチンに窓,		
その他費用			
入居諸条件			
保証会社	必須 初回保証料: 総賃料の50% 年間: 10,000円		
備考			

図面と現況が異なる場合は現況が優先となります。

間取りの「S」はサービスルーム(納戸)です。

情報更新日2026年4月14日

No.ty0000056902

お問合せ先



東京都知事(5)第83270号

(公社)全日本不動産協会会員, (公社)首都圏不動産公正取引協議会加盟

株式会社CLCコーポレーション 東陽町店

東京都江東区東陽4丁目1-2大朋ビル6F

TEL:03-5653-0507

FAX:03-5653-0502

E-mail: toyo@clcnet.jp

URL: https://clcnetwork.co.jp/shop_toyo.html



携帯サイトから物件詳細を閲覧できます!

取引態様	手数料負担の割合	貸主	借主
仲介	手数料配分の割合	元付	客付