

FOR RENT

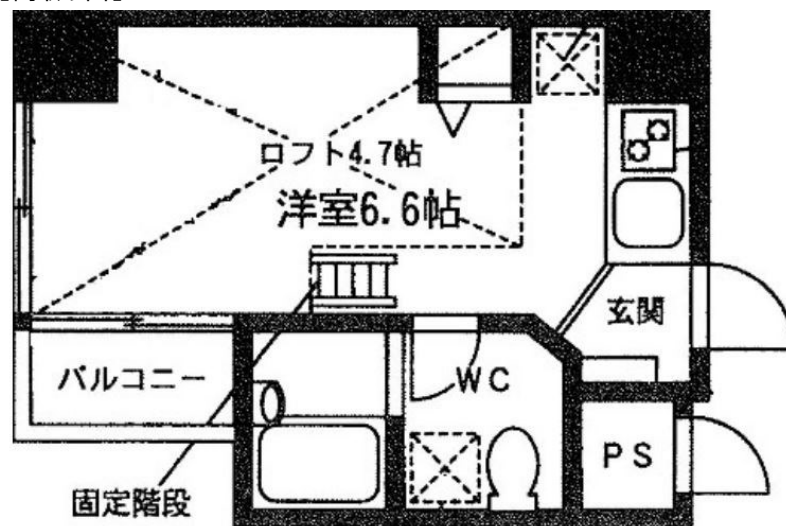
賃料	管理費等
77,000円	7,500円

2F以上, 2面採光, オートロック, ロフト, 通風良好, 駅まで平坦, 外壁コンクリート, 閑静な住宅街, 防犯カメラ, メールボックス

【外観】



【間取り図】



間取り	1R		
敷金	無	礼金	1ヶ月
敷引/償却金	-	保証金	-
物件種別	マンション		
建物名・部屋番号	アベゼ住吉		
物件所在地	東京都江東区扇橋3丁目3-3		
交通	東京メトロ半蔵門線 住吉(東京)駅 徒歩9分 東京メトロ東西線 東陽町駅 徒歩20分		
間取詳細	洋室(6.6畳) ロフト(4.7畳)		
構造・規模	鉄筋コンクリート 7階建 4階		
専有面積	19.44㎡	向き	南
築年月	2008年3月	契約期間	2年
損害保険		入居時期	相談
駐車場	要問い合わせ 駐輪場		
設備	2口コンロ, IHクッキングヒーター, TVインターホン, インターホン, エアコン, クローゼット, システム		
その他費用	[一時金] ハウスクリーニング: 39,600円 鍵交換: 22,000円 ダスキン駆除: 16,500円 室内消臭: 16,500円 [月次費用] 高松あんしんサポート24: 1,650円		
入居諸条件			
保証会社	必須 初回: 総賃料の50%~		
備考			

図面と現況が異なる場合は現況が優先となります。

間取りの「S」はサービスルーム(納戸)です。

情報更新日2026年3月26日

No.ty0000057118

お問合せ先



東京都知事(5)第83270号

(公社)全日本不動産協会会員, (公社)首都圏不動産公正取引協議会加盟

株式会社CLCコーポレーション 東陽町店

東京都江東区東陽4丁目1-2大朋ビル6F

TEL:03-5653-0507

FAX:03-5653-0502

E-mail: toyo@clcnet.jp

URL: https://clcnetwork.co.jp/shop_toyo.html



携帯サイトから物件詳細を閲覧できます!

取引態様	手数料負担の割合	貸主	借主
仲介	手数料配分の割合	元付	客付