

# FOR RENT

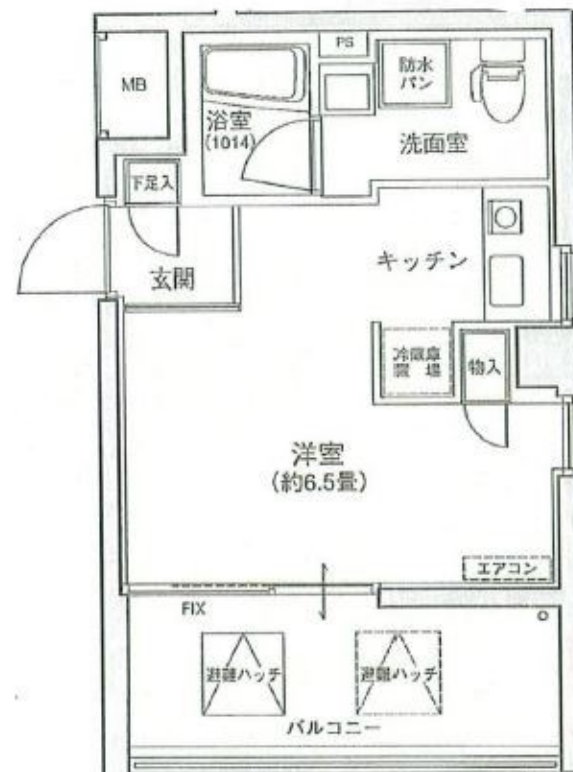
賃料	管理費等
98,000円	13,000円

2F以上, 2面採光, オートロック, 角住戸, 全室2面採光, 南面バルコニー, メールボックス

【外観】



【間取り図】



図面と現況が異なる場合は現況が優先となります。

間取りの「S」はサービスルーム(納戸)です。

間取り	1R		
敷金	1ヶ月	礼金	1ヶ月
敷引/償却金	- 1ヶ月	保証金	-
物件種別	マンション		
建物名・部屋番号	アネーロ木場公園		
物件所在地	東京都江東区平野4丁目13-7		
交通	東京メトロ半蔵門線 清澄白河駅 徒歩10分 東京メトロ東西線 木場(東京)駅 徒歩11分		
間取詳細	洋室(6.5畳)		
構造・規模	鉄筋コンクリート 8階建 6階		
専有面積	22.26㎡	向き	南
築年月	2007年8月	契約期間	2年
損害保険	有	入居時期	相談
駐車場	要問い合わせ 駐輪場		
設備	IHクッキングヒーター, TVインターホン, インターホン, エアコン, ガスコンロ設置済, クローゼット, シ		
その他費用	[一時金] 鍵交換費用: 26,400円 24時間安心サポート: 22,000円		
入居諸条件			
保証会社			
備考			

情報更新日2026年3月28日

No.ty0000057134

お問合せ先



東京都知事(5)第83270号

(公社)全日本不動産協会会員, (公社)首都圏不動産公正取引協議会加盟

**株式会社CLCコーポレーション 東陽町店**

東京都江東区東陽4丁目1-2大朋ビル6F

TEL:03-5653-0507

FAX:03-5653-0502

E-mail: toyo@clcnet.jp

URL: https://clcnetwork.co.jp/shop\_toyo.html



携帯サイトから物件詳細を閲覧できます!

取引態様	手数料負担の割合	貸主	借主
仲介	手数料配分の割合	元付	客付