

# FOR RENT

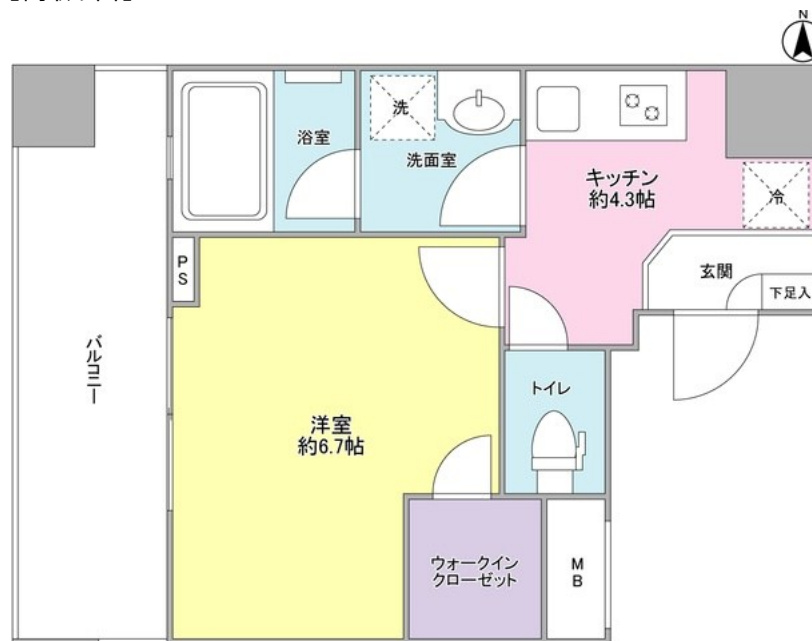
賃料	管理費等
120,000円	6,000円

2F以上,オートロック,角住戸,眺望良好,通風良好,陽当たり良好,駅まで平坦,駅前,閑静な住宅街,メールボックス

【外観】



【間取り図】



間取り	1K		
敷金	1ヶ月	礼金	1ヶ月
敷引/償却金	-	保証金	-
物件種別	マンション		
建物名・部屋番号	AYG		
物件所在地	東京都江東区東陽4丁目10-2		
交通	東京メトロ東西線 東陽町駅 徒歩2分 東京メトロ東西線 木場(東京)駅 徒歩13分		
間取詳細			
構造・規模	鉄筋コンクリート 8階建 3階		
専有面積	27.38㎡	向き	西
築年月	2012年3月	契約期間	2年
損害保険	有	入居時期	相談
駐車場	要問い合わせ 駐輪場		
設備	2口コンロ, C A T V, T Vインターホン, インターホン, ウォークインクローゼット, エアコン, エアコン2		
その他費用	[一時金] 鍵交換費用: 33,000円		
入居諸条件	ペット可		
保証会社	必須 総賃料の50%~		
備考	駅まで徒歩2分の駅近物件! 収納たっぷり		

図面と現況が異なる場合は現況が優先となります。

間取りの「S」はサービスルーム(納戸)です。

情報更新日2026年4月3日

No.ty0000057164



東京都知事(5)第83270号  
(公社)全日本不動産協会会員, (公社)首都圏不動産公正取引協議会加盟  
**株式会社CLCコーポレーション 東陽町店**  
東京都江東区東陽4丁目1-2大朋ビル6F  
TEL:03-5653-0507 FAX:03-5653-0502  
E-mail: toyo@clcnet.jp  
URL: https://clcnetwork.co.jp/shop\_toyo.html



携帯サイトから物件詳細を閲覧できます!

取引態様	手数料負担の割合	貸主	借主
仲介	手数料配分の割合	元付	客付