

# FOR RENT

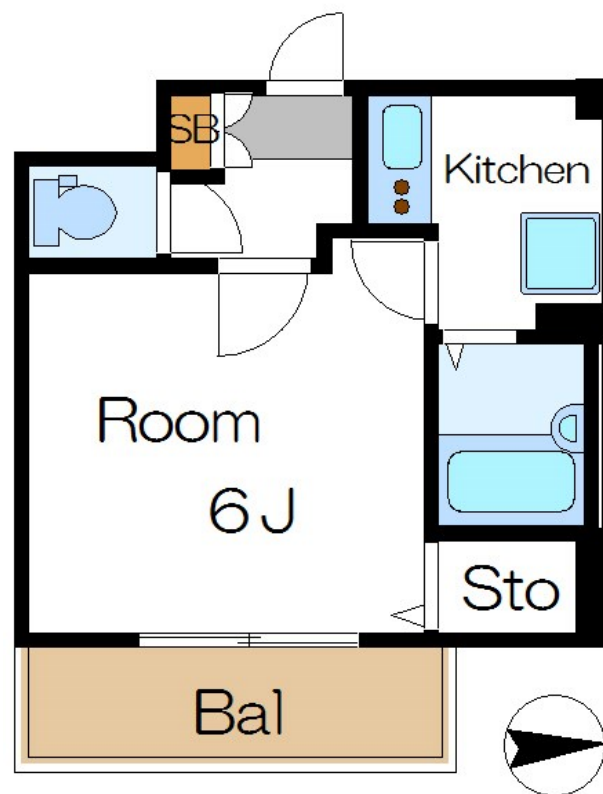
|         |        |
|---------|--------|
| 賃料      | 管理費等   |
| 91,100円 | 7,400円 |

2F以上,オートロック,眺望良好,通風良好,リバーサイド,駅まで平坦,閑静な住宅街,防犯カメラ,メールボックス

【外観】



【間取り図】



|          |   |      |     |
|----------|---|------|-----|
| 間取り      | 1K  |      |     |
| 敷金       | 1ヶ月   | 礼金   | 1ヶ月 |
| 敷引/償却金   | -   | 保証金  | -   |
| 物件種別     | マンション   |      |     |
| 建物名・部屋番号 | スカイコート大島  |      |     |
| 物件所在地    | 東京都江東区北砂3丁目4-24   |      |     |
| 交通       | 都営新宿線 西大島駅 徒歩9分<br>中央・総武線各停 亀戸駅 徒歩21分   |      |     |
| 間取詳細     |   |      |     |
| 構造・規模    | 鉄骨鉄筋コンクリート6階建2階   |      |     |
| 専有面積     | 22.09㎡  | 向き   | 南   |
| 築年月      | 2006年9月   | 契約期間 | 2年  |
| 損害保険     | 有   | 入居時期 | 相談  |
| 駐車場      | 要問い合わせ 駐輪場  |      |     |
| 設備       | 2口コンロ,BS,CATV,CS,TVインターホン,インターホン,エアコン,ガスキッチン,ガスコンロ                                      |      |     |
| その他費用    | [一時金] 鍵交換代:25,300円 消火剤:5,500円<br>[月次費用] 少額短期保険:1,000円 生活安心パック:1,650円<br>[備考] 短期解約違約金設定有 |      |     |
| 入居諸条件    |   |      |     |
| 保証会社     | 必須 総賃料等の50%~  |      |     |
| 備考       |   |      |     |

図面と現況が異なる場合は現況が優先となります。

間取りの「S」はサービスルーム(納戸)です。

情報更新日2026年4月3日

No.ty0000057181



東京都知事(5)第83270号  
(公社)全日本不動産協会会員,(公社)首都圏不動産公正取引協議会加盟  
**株式会社CLCコーポレーション 東陽町店**  
東京都江東区東陽4丁目1-2大朋ビル6F  
TEL:03-5653-0507 FAX:03-5653-0502  
E-mail: toyo@clcnet.jp  
URL: https://clcnetwork.co.jp/shop\_toyo.html



携帯サイトから物件詳細を閲覧できます!

|      |          |    |    |
|------|----------|----|----|
| 取引態様 | 手数料負担の割合 | 貸主 | 借主 |
| 仲介   | 手数料配分の割合 | 元付 | 客付 |