

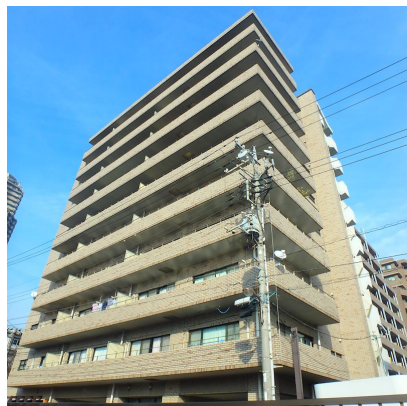
FOR RENT

賃料	管理費等
218,000円	15,000円

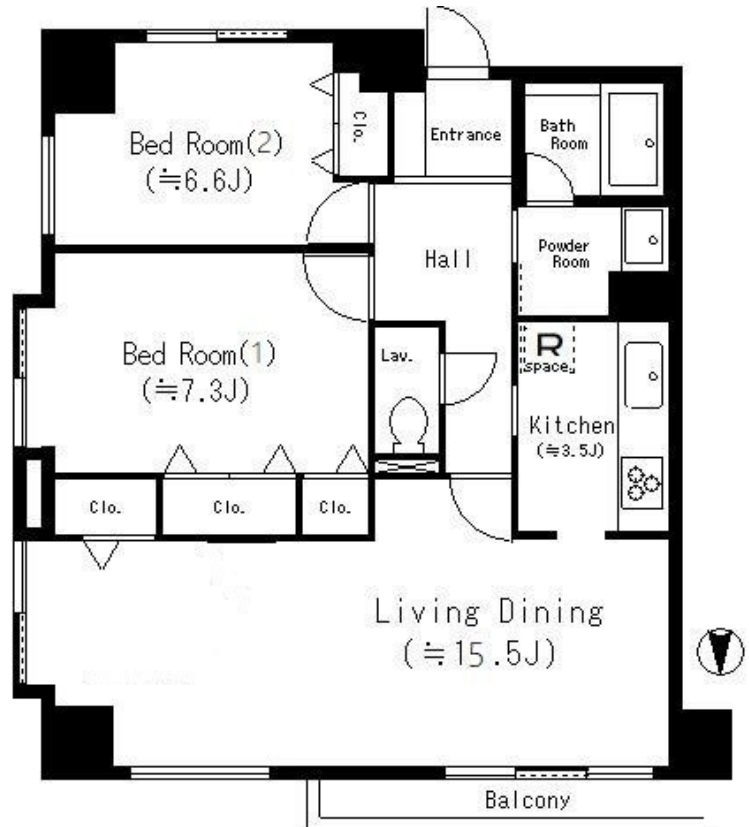
オートロック,セキュリティ有り,眺望良好,通風良

2F以上,2面採光,オートロック,セキュリティ有り,角住戸,眺望良好,通風良好,東南角住戸,リバーサイド,閑静な住宅街,メールボックス

【外観】



【間取り図】



図面と現況が異なる場合は現況が優先となります。

間取りの「S」はサービスルーム(納戸)です。

間取り	2LDK		
敷金	1ヶ月	礼金	1ヶ月
敷引/償却金	-	保証金	-
物件種別	マンション		
建物名・部屋番号	Daiwa Grace Maison 大島		
物件所在地	東京都江東区大島1丁目1-11		
交通	東京メトロ半蔵門線 住吉(東京)駅 徒歩10分 都営新宿線 西大島駅 徒歩11分		
間取詳細	LDK(15.5畳) 洋室(6.6畳) 洋室(7.3畳)		
構造・規模	鉄骨鉄筋コンクリート 10階建 6階		
専有面積	76㎡	向き	南
築年月	1993年6月	契約期間	2年
損害保険	有	入居時期	相談
駐車場	駐輪場		
設備	3口以上コンロ,TVインターホン,インターホン,エアコン,ガスキッチン,ガスコンロ設置済,ガス給湯,		
その他費用	[一時金] 鍵交換費用:33,000円 退去時における通常清掃費用:142,120円 [月次費用] 口座振替事務手数料:220円		
入居諸条件			
保証会社	可 月額賃料等の50%、2年目以降:10,000円/年		
備考			

情報更新日2026年4月9日

No.ty0000057225



東京都知事(5)第83270号
(公社)全日本不動産協会会員,(公社)首都圏不動産公正取引協議会加盟
株式会社CLCコーポレーション 東陽町店
東京都江東区東陽4丁目1-2大朋ビル6F
TEL:03-5653-0507 FAX:03-5653-0502
E-mail: toyo@clcnet.jp
URL: https://clcnetwork.co.jp/shop_toyo.html



携帯サイトから物件詳細を閲覧できます!

取引態様	手数料負担の割合	貸主	借主
仲介	手数料配分の割合	元付	客付