

FOR RENT

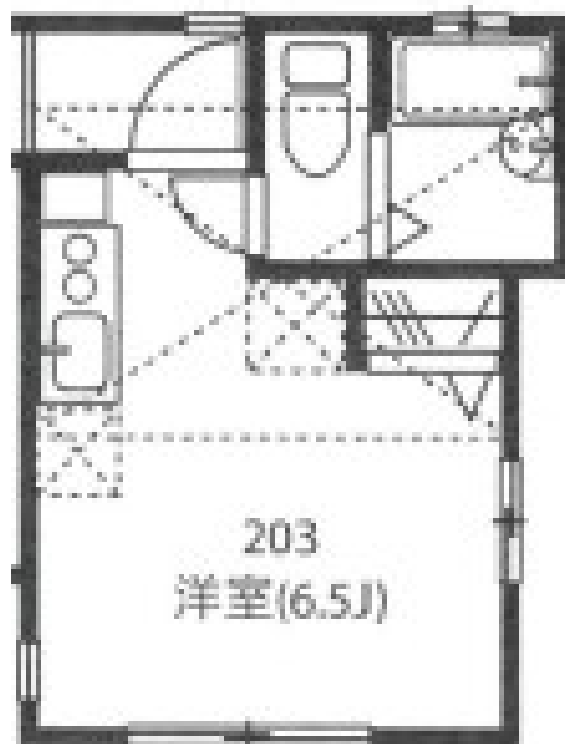
賃料	管理費等
72,000円	3,000円

2 F 以上, 2 面採光, 角住戸, 最上階, 上階無し, 通風良好, 駅まで平坦, 閑静な住宅街, メールボックス

【外観】



【間取り図】



図面と現況が異なる場合は現況が優先となります。

間取りの「S」はサービスルーム(納戸)です。

間取り	1R		
敷金	無	礼金	1ヶ月
敷引/償却金	-	保証金	-
物件種別	アパート		
建物名・部屋番号	アルドール		
物件所在地	東京都江東区大島4丁目16-13		
交通	都営新宿線 大島(東京)駅 徒歩6分 都営新宿線 西大島駅 徒歩7分		
間取詳細	洋室(6.5畳)		
構造・規模	木造 2階建 2階		
専有面積	23.84㎡	向き	南
築年月	2006年10月	契約期間	2年
損害保険	有	入居時期	相談
駐車場	要問い合わせ		
設備	2口コンロ, CATV, TVインターホン, インターホン, エアコン, オートバス, ガスキッチン, ガスコンロ		
その他費用	[一時金] クリーニング代: 48,500円 エアコンクリーニング: 11,000円		
入居諸条件			
保証会社	必須 初回保証料総賃料の50%		
備考			

情報更新日2026年4月11日

No.ty0000057281

お問合せ先



東京都知事(5)第83270号

(公社)全日本不動産協会会員, (公社)首都圏不動産公正取引協議会加盟

株式会社CLCコーポレーション 東陽町店

東京都江東区東陽4丁目1-2大朋ビル6F

TEL:03-5653-0507

FAX:03-5653-0502

E-mail: toyo@clcnet.jp

URL: https://clcnetwork.co.jp/shop_toyo.html



携帯サイトから物件詳細を閲覧できます!

取引態様	手数料負担の割合	貸主	借主
仲介	手数料配分の割合	元付	客付