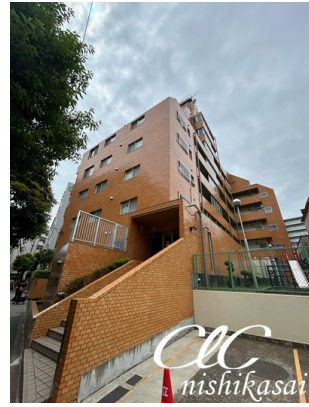


# FOR RENT

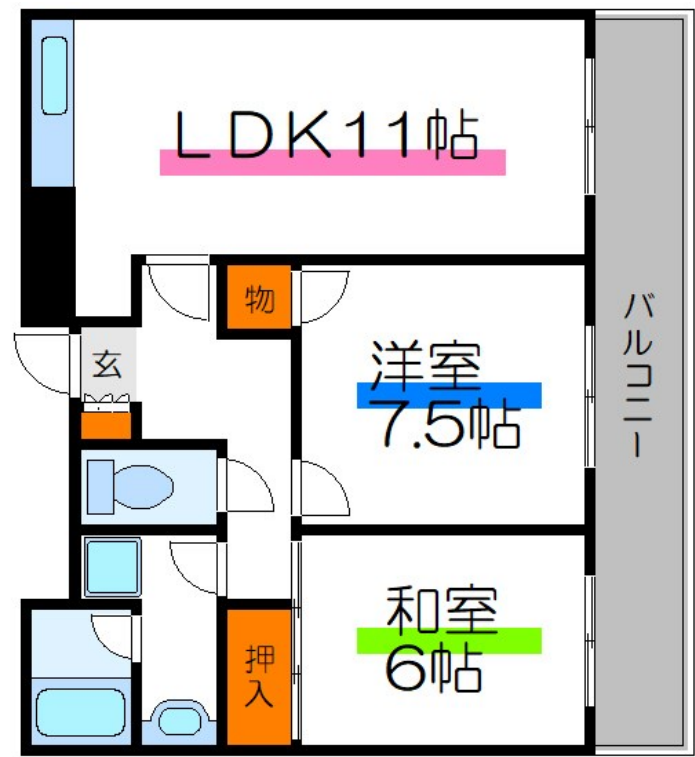
|          |         |
|----------|---------|
| 賃料       | 管理費等    |
| 138,000円 | 10,000円 |

2 F 以上,振り分け,陽当たり良好,外壁タイル張り,防犯カメラ,メールボックス

【外観】



【間取り図】



CLC corporation

|          |   |      |           |
|----------|---|------|-----------|
| 間取り      | 2LDK  |      |           |
| 敷金       | 1ヶ月   | 礼金   | 無         |
| 敷引/償却金   | -   | 保証金  | -         |
| 物件種別     | マンション   |      |           |
| 建物名・部屋番号 | YTパレス西葛西  |      |           |
| 物件所在地    | 東京都江戸川区西葛西3丁目1-9  |      |           |
| 交通       | 東京メトロ東西線 西葛西駅 徒歩5分<br>東京メトロ東西線 葛西駅 徒歩22分                      |      |           |
| 間取詳細     |   |      |           |
| 構造・規模    | 鉄骨鉄筋コンクリート 8階建 3階   |      |           |
| 専有面積     | 58㎡   | 向き   | 南東        |
| 築年月      | 1986年2月24日  | 契約期間 | 2年        |
| 損害保険     | 有   | 入居時期 | 2026年5月下旬 |
| 駐車場      | 空無 駐輪場  |      |           |
| 設備       | 3点給湯, C A T V, T Vインターホン, インターホン, エアコン, ガスキッチン, ガスコンロ設置可, ガス給 |      |           |
| その他費用    |   |      |           |
| 入居諸条件    | 法人相談  |      |           |
| 保証会社     | 可 初回保証委託費資料総額の50%/継続保証料10,000円(年毎)                            |      |           |
| 備考       |   |      |           |

図面と現況が異なる場合は現況が優先となります。

間取りの「S」はサービスルーム(納戸)です。

情報更新日2026年4月19日

No.ty0000057375



東京都知事(5)第83270号  
 (公社)全日本不動産協会会員, (公社)首都圏不動産公正取引協議会加盟  
**株式会社CLCコーポレーション 東陽町店**  
 東京都江東区東陽4丁目1-2大朋ビル6F  
 TEL:03-5653-0507 FAX:03-5653-0502  
 E-mail: toyo@clcnet.jp  
 URL: https://clcnetwork.co.jp/shop\_toyo.html



携帯サイトから物件詳細を閲覧できます!

|      |          |    |    |
|------|----------|----|----|
| 取引態様 | 手数料負担の割合 | 貸主 | 借主 |
|      | 手数料配分の割合 | 元付 | 客付 |
| 仲介   |          |    |    |