

# FOR RENT

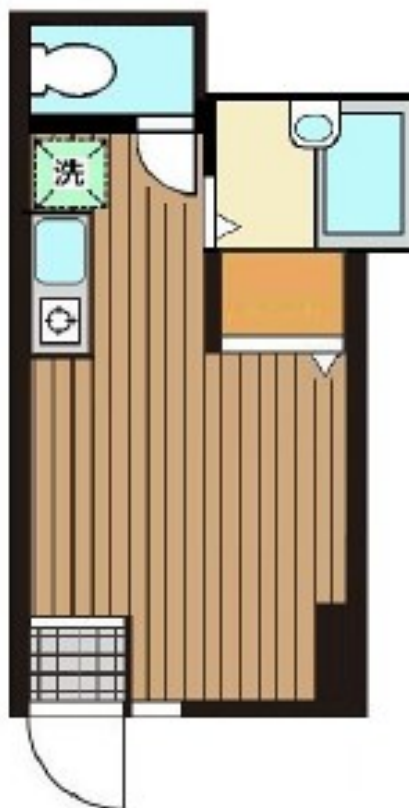
賃料	管理費等
74,000円	5,000円

通風良好,駅まで平坦,外壁タイル張り,閑静な住宅街,分譲タイプ,メールボックス

【外観】



【間取り図】



図面と現況が異なる場合は現況が優先となります。

間取りの「S」はサービスルーム(納戸)です。

間取り	1K		
敷金	4.73万円	礼金	1ヶ月
敷引/償却金	4.73万円	保証金	-
物件種別	マンション		
建物名・部屋番号	フォートリス・エス		
物件所在地	東京都江東区東陽 1丁目33-2		
交通	東京メトロ東西線 木場(東京)駅 徒歩8分 東京メトロ東西線 東陽町駅 徒歩8分		
間取詳細			
構造・規模	鉄骨鉄筋コンクリート 6階建 1階		
専有面積	22.23㎡	向き	
築年月	1996年3月	契約期間	2年
損害保険	有	入居時期	相談
駐車場	要問い合わせ 駐輪場		
設備	TVインターホン,インターホン,エアコン,ガスキッチン,ガスコンロ設置済,クローゼット,シャワー,シ		
その他費用	[一時金] 鍵交換費用: 24,200円 [月次費用] 安心入居サポート: 1,100円 [備考] 短期解約違約金あり		
入居諸条件	二人可		
保証会社	必須 初回保証料: 総賃料の50% ~		
備考			

情報更新日2026年4月27日

No.ty0000057378

お問合せ先



東京都知事(5)第83270号

(公社)全日本不動産協会会員,(公社)首都圏不動産公正取引協議会加盟

**株式会社CLCコーポレーション 東陽町店**

東京都江東区東陽 4丁目1-2大朋ビル6F

TEL:03-5653-0507

FAX:03-5653-0502

E-mail: toyo@clcnet.jp

URL: https://clcnetwork.co.jp/shop\_toyo.html



携帯サイトから物件詳細を閲覧できます!

取引態様	手数料負担の割合	貸主	借主
仲介	手数料配分の割合	元付	客付