

FOR RENT

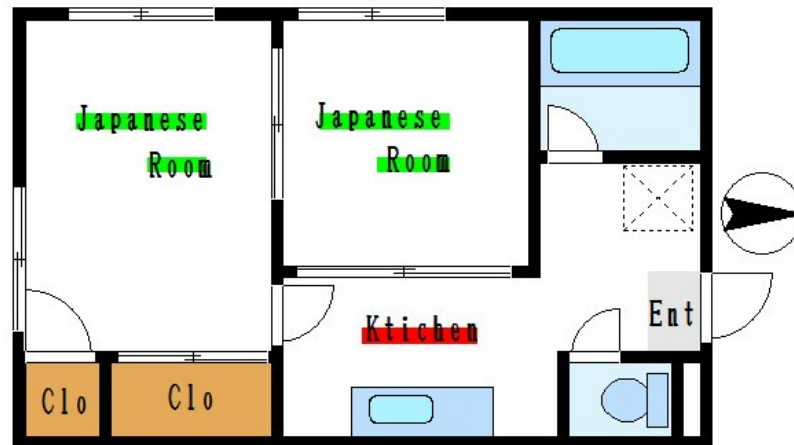
賃料	管理費等
80,000円	0円

2 F 以上, 2 面採光, 角住戸, 通風良好, 陽当たり良好, 駅まで平坦, 閑静な住宅街, メールボックス

【外観】



【間取り図】



間取り	2K		
敷金	1ヶ月	礼金	1ヶ月
敷引 / 償却金	-	保証金	-
物件種別	マンション		
建物名・部屋番号	モトヤマンション		
物件所在地	東京都江東区東砂 6 丁目 2 - 1		
交通	東京メトロ東西線 南砂町駅 徒歩15分 東京メトロ東西線 東陽町駅 徒歩32分		
間取詳細			
構造・規模	鉄筋コンクリート 5階建 3階		
専有面積	32㎡	向き	南
築年月	1973年3月1日	契約期間	2年
損害保険	有	入居時期	相談
駐車場	駐輪場		
設備	2 口コンロ, エアコン, ガスキッチン, ガスコンロ設置可, バス・トイレ別, バス有, 押入, 室内洗濯機置場,		
その他費用			
入居諸条件			
保証会社	必須 初回: 総賃料の50% 年次: 10,000円		
備考			

図面と現況が異なる場合は現況が優先となります。

間取りの「S」はサービスルーム(納戸)です。

情報更新日2026年6月21日

No.ty0000057391

お問合せ先



東京都知事(5)第83270号

(公社)全日本不動産協会会員, (公社)首都圏不動産公正取引協議会加盟

株式会社CLCコーポレーション 東陽町店

東京都江東区東陽 4 丁目1-2大朋ビル6F

TEL:03-5653-0507

FAX:03-5653-0502

E-mail: toyo@clcnet.jp

URL: https://clcnetwork.co.jp/shop_toyo.html



携帯サイトから物件詳細を閲覧できます!

取引態様	手数料負担の割合	貸主	借主
仲介	手数料配分の割合	元付	客付