

FOR RENT

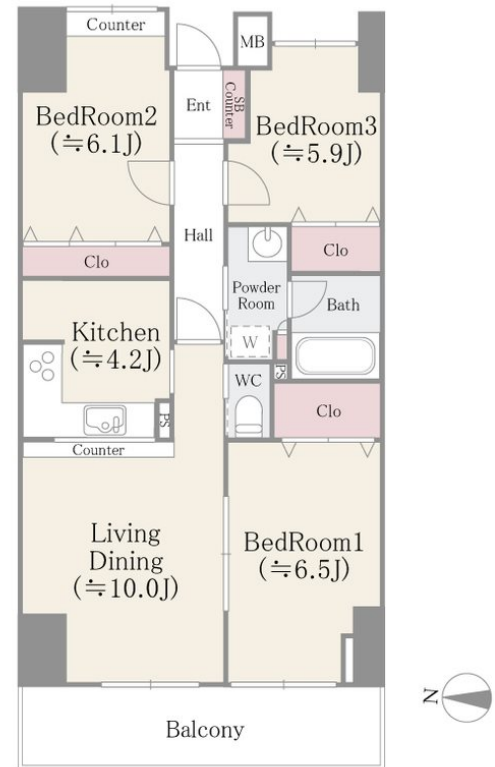
賃料	管理費等
240,000円	0円

2F以上,オートロック,セキュリティ有り,玄関ホール,眺望良好,陽当たり良好,外壁コンクリート,閑静な住宅街,管理室,メールボックス

【外観】



【間取り図】



図面と現況が異なる場合は現況が優先となります。

間取りの「S」はサービスルーム(納戸)です。

間取り	3LDK		
敷金	1ヶ月	礼金	1ヶ月
敷引/償却金	-	保証金	-
物件種別	マンション		
建物名・部屋番号	アビタシオン大島		
物件所在地	東京都江東区大島1丁目1-18		
交通	都営新宿線 西大島駅 徒歩8分 東京メトロ半蔵門線 住吉(東京)駅 徒歩9分		
間取詳細	LDK(14.2畳) 洋室(6.5畳) 洋室(6.1畳) 洋室(5.9畳)		
構造・規模	鉄骨鉄筋コンクリート 14階建 9階		
専有面積	69.62㎡	向き	西
築年月	2003年2月	契約期間	定期借家契約 2年
損害保険	有	入居時期	相談
駐車場	要問い合わせ 駐輪場		
設備	3口以上コンロ, 3点給湯, C A T V, L字型キッチン, インターホン, エアコン, カウンターキッチン, ガス		
その他費用	[一時金] 鍵交換費用: 33,000円 駐輪場ステッカー代: 1,100円 [月次費用] 口座振替手数料: 110円 [備考] 短期解約違約金あり		
入居諸条件			
保証会社	必須 契約時: 月額総賃料の50% ~ 2年以降: 10,000円/年		
備考			

情報更新日2026年4月26日

No.ty0000057423



東京都知事(5)第83270号
(公社)全日本不動産協会会員, (公社)首都圏不動産公正取引協議会加盟
株式会社CLCコーポレーション 東陽町店
東京都江東区東陽4丁目1-2大朋ビル6F
TEL:03-5653-0507 FAX:03-5653-0502
E-mail: toyo@clcnet.jp
URL: https://clcnetwork.co.jp/shop_toyo.html



携帯サイトから物件詳細を閲覧できます!

取引態様	手数料負担の割合	貸主	借主
仲介	手数料配分の割合	元付	客付