

FOR RENT

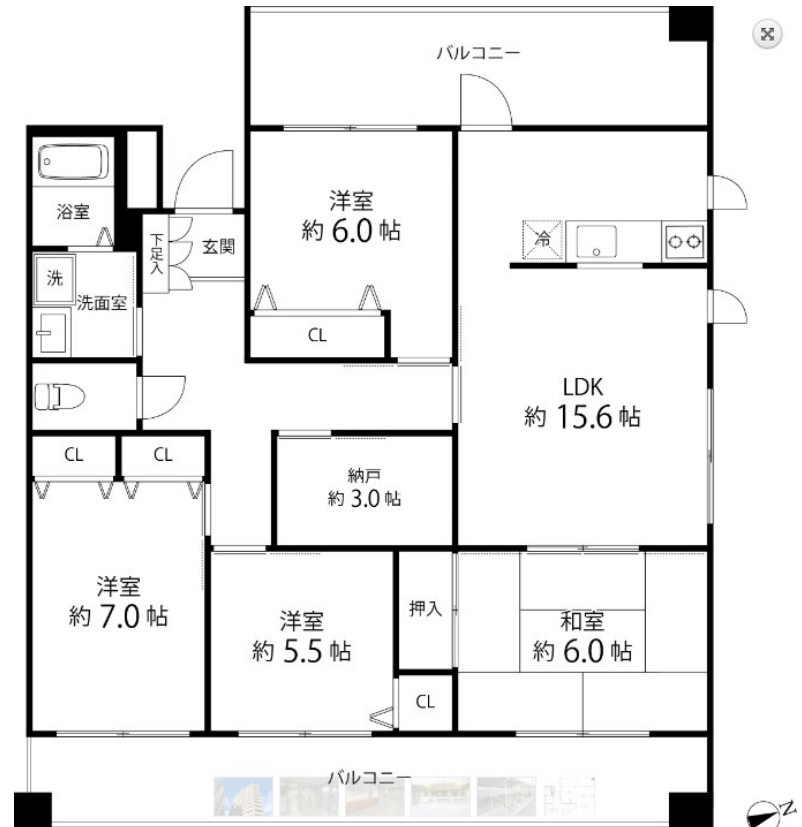
賃料	管理費等
299,000円	15,000円

2F以上,2面バルコニー,2面採光,3方角住戸,3面採光,オートロック,セキュリティ有り,ディンプルキー,モニタ付オートロック,角住戸,玄関ホール,振り分け,通風良好,東南角住戸,陽当たり良好,両面バ

【外観】



【間取り図】



図面と現況が異なる場合は現況が優先となります。

間取りの「S」はサービスルーム(納戸)です。

間取り	4SLDK		
敷金	1ヶ月	礼金	無
敷引/償却金	-	保証金	-
物件種別	マンション		
建物名・部屋番号	T's garden東陽町		
物件所在地	東京都江東区南砂2丁目31-10		
交通	東京メトロ東西線 東陽町駅 徒歩14分 東京メトロ東西線 南砂町駅 徒歩19分		
間取詳細	LDK(15.6畳) 洋室(7畳) 洋室(6畳) 洋室(5.5畳) 和室(6畳) 納戸(3畳)		
構造・規模	鉄骨鉄筋コンクリート 14階建 2階		
専有面積	94.96㎡	向き	南東
築年月	1995年1月	契約期間	2年
損害保険	有	入居時期	相談
駐車場	有(敷地内) 22000円/月 ~ 駐輪場		
設備	2口コンロ, 3点給湯, TVインターホン, インターホン, エアコン, カウンターキッチン, ガスキッチン, ガ		
その他費用	[一時金] 鍵交換費用: 22,000円		
入居諸条件	ペット可		
保証会社	必須 初回保証委託費: 家賃の総額50%/毎年1万円にて更新/毎月の保証料: 賃料総額1%		
備考	ペット(中型犬・猫いずれか2匹迄)可能 更新料・礼金なし		

情報更新日2026年6月17日

No.ty0000057422



東京都知事(5)第83270号
(公社)全日本不動産協会会員, (公社)首都圏不動産公正取引協議会加盟
株式会社CLCコーポレーション 東陽町店
東京都江東区東陽4丁目1-2大朋ビル6F
TEL:03-5653-0507 FAX:03-5653-0502
E-mail: toyo@clcnet.jp
URL: https://clcnetwork.co.jp/shop_toyo.html



携帯サイトから物件詳細を閲覧できます!

取引態様	手数料負担の割合	貸主	借主
	手数料配分の割合	元付	客付
仲介			