

# FOR RENT

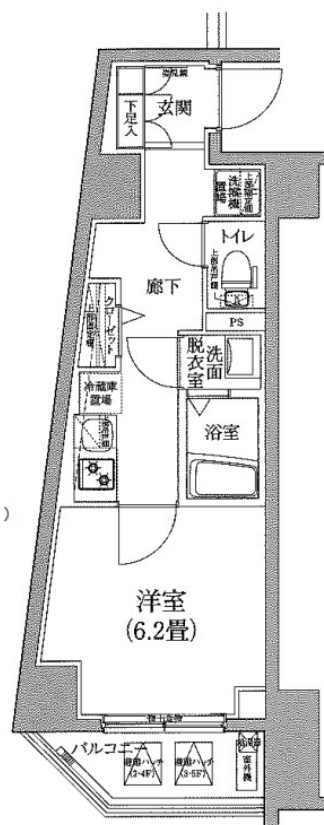
賃料	管理費等
103,000円	12,000円

2F以上,オートロック,セキュリティ有り,モニタ付オートロック,角住戸,通風良好,南面バルコニー,陽当たり良好,駅まで平坦,閑静な住宅街,分譲タイプ,防犯カメラ,メールボックス

【外観】



【間取り図】



図面と現況が異なる場合は現況が優先となります。

間取りの「S」はサービスルーム(納戸)です。

間取り	1K		
敷金	1ヶ月	礼金	1ヶ月
敷引/償却金	-	保証金	-
物件種別	マンション		
建物名・部屋番号	アイルイムープル深川		
物件所在地	東京都江東区東陽5丁目21-1		
交通	東京メトロ東西線 木場(東京)駅 徒歩7分 東京メトロ東西線 東陽町駅 徒歩9分		
間取詳細	洋室(6.2畳)		
構造・規模	鉄筋コンクリート7階建5階		
専有面積	26.03㎡	向き	
築年月	2016年11月	契約期間	2年
損害保険	有	入居時期	相談
駐車場	要問い合わせ 駐輪場 バイク置き場		
設備	2口コンロ,TVインターホン,エアコン,ガスキッチン,ガスコンロ設置済,クローゼット,システムキッチン		
その他費用	[一時金] 鍵交換費用: 31,900円 安心サポート: 16,500円 事務手数料: 16,500円		
入居諸条件			
保証会社	必須 初回総賃料の50%~		
備考			

情報更新日2026年5月1日

No.ty0000057479

お問合せ先



東京都知事(5)第83270号

(公社)全日本不動産協会会員,(公社)首都圏不動産公正取引協議会加盟

**株式会社CLCコーポレーション 東陽町店**

東京都江東区東陽4丁目1-2大朋ビル6F

TEL:03-5653-0507

FAX:03-5653-0502

E-mail: toyo@clcnet.jp

URL: https://clcnetwork.co.jp/shop\_toyo.html



携帯サイトから物件詳細を閲覧できます!

取引態様	手数料負担の割合	貸主	借主
仲介	手数料配分の割合	元付	客付