

# FOR RENT

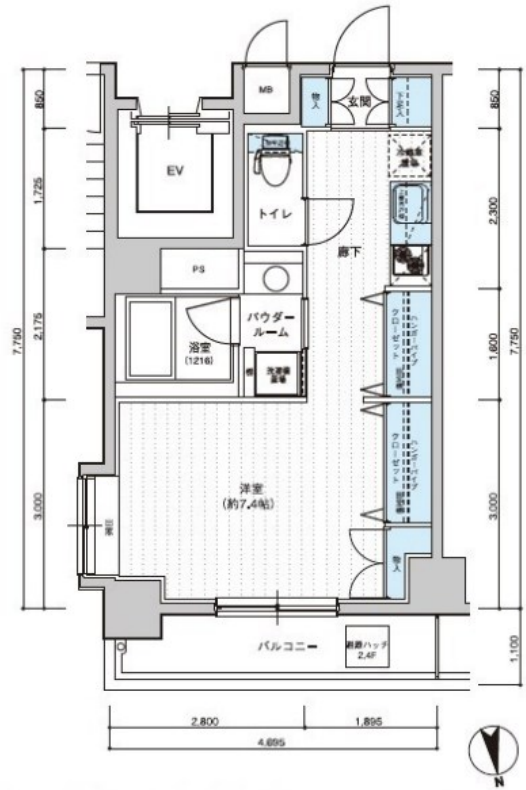
賃料	管理費等
82,000円	20,000円

2F以上,オートロック,モニタ付オートロック,高層階,眺望良好,通風良好,南面バルコニー,陽当たり良好,分譲タイプ,メールボックス

【外観】



【間取り図】



図面と現況が異なる場合は現況が優先となります。

間取りの「S」はサービスルーム(納戸)です。

間取り	1R		
敷金	無	礼金	無
敷引/償却金	-	保証金	-
物件種別	マンション		
建物名・部屋番号	メインステージ西葛西		
物件所在地	東京都江戸川区中葛西6丁目3-10		
交通	東京メトロ東西線 西葛西駅 徒歩9分 東京メトロ東西線 葛西駅 徒歩10分		
間取詳細	洋室(7.4畳)		
構造・規模	鉄骨鉄筋コンクリート 10階建 2階		
専有面積	31.8㎡	向き	
築年月	2004年9月	契約期間	2年
損害保険	有	入居時期	2026年7月上旬
駐車場	要問い合わせ 駐輪場 バイク置き場		
設備	2口コンロ, 3点給湯, CATV, TVインターホン, インターホン, エアコン, ガスキッチン, ガスコンロ設		
その他費用	[一時金] 少額短期保険: 20,000円 鍵交換費用: 29,700円 AMLクラブサポート費用: 16,500円		
入居諸条件			
保証会社	必須 契約時: 総賃料の50%~		
備考			

情報更新日2026年5月1日

No.ty0000057496



東京都知事(5)第83270号  
 (公社)全日本不動産協会会員, (公社)首都圏不動産公正取引協議会加盟  
**株式会社CLCコーポレーション 東陽町店**  
 東京都江東区東陽4丁目1-2大朋ビル6F  
 TEL:03-5653-0507 FAX:03-5653-0502  
 E-mail: toyo@clcnet.jp  
 URL: https://clcnetwork.co.jp/shop\_toyo.html



携帯サイトから物件詳細を閲覧できます!

取引態様	手数料負担の割合	貸主	借主
	手数料配分の割合	元付	客付
仲介			