

# FOR RENT

賃料	管理費等
155,000円	0円

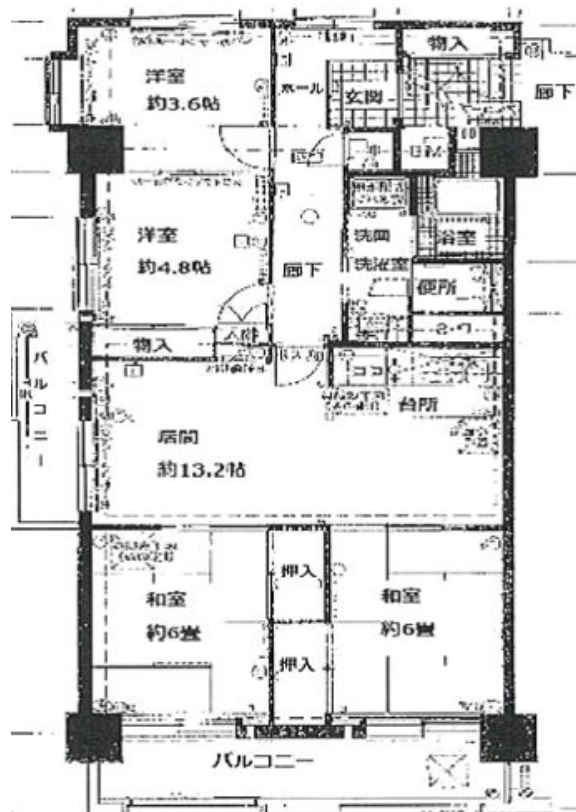
## 《 第六葛西小学校 ・ 西葛西中学校 》 学区

2 F 以上, 2 面採光, 角住戸, 防犯カメラ, メールボックス

【外観】



【間取り図】



図面と現況が異なる場合は現況が優先となります。

間取りの「S」はサービスルーム(納戸)です。

間取り	4LDK		
敷金	1ヶ月	礼金	1ヶ月
敷引/償却金	-	保証金	-
物件種別	マンション		
建物名・部屋番号	シティーコープ西葛西		
物件所在地	東京都江戸川区西葛西5丁目10-26		
交通	東京メトロ東西線 西葛西駅 徒歩5分 東京メトロ東西線 葛西駅 徒歩12分		
間取詳細	洋室(3.6畳) 洋室(4.8畳) 和室(6畳) 和室(6畳) LDK(13.2畳)		
構造・規模	鉄骨鉄筋コンクリート 11階建 3階		
専有面積	87.55㎡	向き	東
築年月	1983年5月	契約期間	2年
損害保険		入居時期	相談
駐車場			
設備	3口以上コンロ, インターホン, エアコン2台, ガスキッチン, ガスコンロ設置済, シャワー, シューズボックス		
その他費用	[一時金] 鍵交換代: 22,000円		
入居諸条件			
保証会社	必須 初回: 保証人あり 50%: 保証人なし 60%、更新: 1年毎に1万円		
備考	高層階にならでの眺望! 風通し! 敷地前公園あります!		

情報更新日2026年5月1日

No.ty0000057502

お問合せ先



東京都知事(5)第83270号

(公社)全日本不動産協会会員, (公社)首都圏不動産公正取引協議会加盟

**株式会社CLCコーポレーション 東陽町店**

東京都江東区東陽4丁目1-2大朋ビル6F

TEL:03-5653-0507

FAX:03-5653-0502

E-mail: toyo@clcnet.jp

URL: https://clcnetwork.co.jp/shop\_toyo.html



携帯サイトから物件詳細を閲覧できます!

取引態様	手数料負担の割合	貸主	借主
仲介	手数料配分の割合	元付	客付