

FOR RENT

賃料	管理費等
158,000円	12,000円

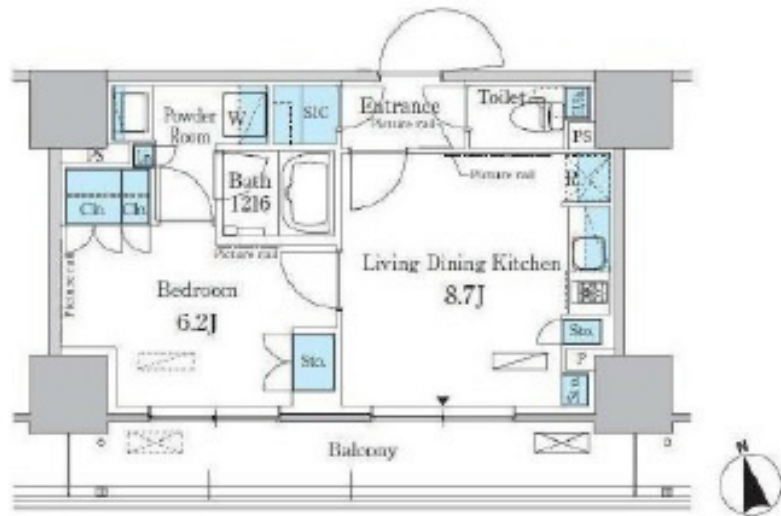
江東区の賃貸物件はCLCにお任せ下さい！地元

24時間緊急通報システム, 2F以上, オートロック, ダブルロック, モニタ付オートロック, 玄関ホール, 高層階, 眺望良好, 通風良好, 南面バルコニー, 陽当たり良好, 駅まで平坦, 閑静な住宅街, 防犯カメラ, メール

【外観】



【間取り図】



間取り	1LDK		
敷金	1ヶ月	礼金	1ヶ月
敷引/償却金	-	保証金	-
物件種別	マンション		
建物名・部屋番号	パークアクシス東陽町・親水公園		
物件所在地	東京都江東区南砂2丁目34-4		
交通	東京メトロ東西線 南砂町駅 徒歩10分 東京メトロ東西線 東陽町駅 徒歩15分		
間取詳細	洋室(6.2畳) LDK(8.7畳)		
構造・規模	鉄筋コンクリート 14階建 8階		
専有面積	39.69㎡	向き	南
築年月	2014年8月下旬	契約期間	2年
損害保険	有	入居時期	即時
駐車場	要問い合わせ 駐輪場		
設備	2口コンロ, B S, C A T V, C S, T V インターホン, インターホン, エアコン, ガスキッチン, ガスコンロ		
その他費用	[一時金] 鍵交換代: 16,500円 [月次費用] 口座振替手数料: 220円 [備考] 駐輪ステッカー代: 2200円(税込)		
入居諸条件	ペット可 楽器等の使用相談		
保証会社	必須 契約時: 総賃料の50%~		
備考	好立地に建築されたホテルライクなお部屋を是非一度ご見学ください		

図面と現況が異なる場合は現況が優先となります。

間取りの「S」はサービスルーム(納戸)です。

情報更新日2026年5月1日

No.ty0000057525



東京都知事(5)第83270号
(公社)全日本不動産協会会員, (公社)首都圏不動産公正取引協議会加盟
株式会社CLCコーポレーション 東陽町店
東京都江東区東陽4丁目1-2大朋ビル6F
TEL:03-5653-0507 FAX:03-5653-0502
E-mail: toyo@clcnet.jp
URL: https://clcnetwork.co.jp/shop_toyo.html



携帯サイトから物件詳細を閲覧できます！

取引態様	手数料負担の割合	貸主	借主
仲介	手数料配分の割合	元付	客付