

# FOR RENT

賃料	管理費等
88,000円	10,000円

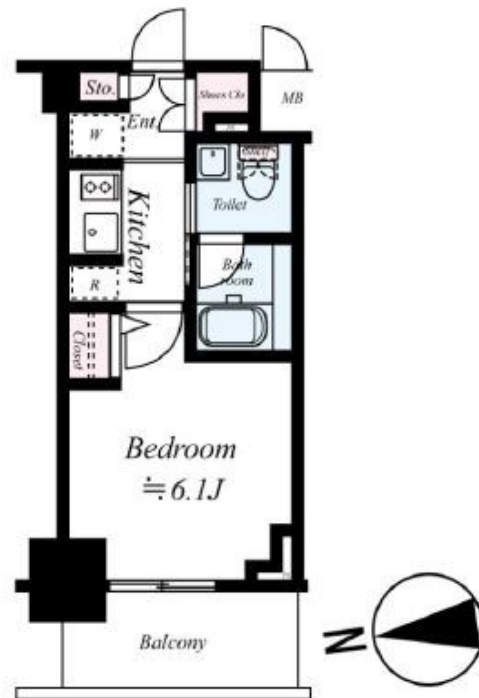
## 江東区の賃貸はCLCにお任せ下さい！地元密着で

2F以上,オートロック,ダブルロック,モニタ付オートロック,眺望良好,防犯カメラ,管理室,メールボックス

【外観】



【間取り図】



図面と現況が異なる場合は現況が優先となります。

間取りの「S」はサービスルーム(納戸)です。

間取り	1K		
敷金	-	礼金	1ヶ月
敷引/償却金	1ヶ月	保証金	1ヶ月
物件種別	マンション		
建物名・部屋番号	ロイズスクエア東陽町		
物件所在地	東京都江東区南砂 2丁目24-14		
交通	東京メトロ東西線 南砂町駅 徒歩12分 東京メトロ東西線 東陽町駅 徒歩15分		
間取詳細	洋室(6.1畳) K(2畳)		
構造・規模	鉄筋コンクリート 13階建 2階		
専有面積	22.02㎡	向き	西
築年月	2009年2月	契約期間	2年
損害保険	有	入居時期	2026年6月19日
駐車場	駐輪場		
設備	2口コンロ, B S, C S, T Vインターホン, インターホン, エアコン, ガスキッチン, ガスコンロ設置済, ク		
その他費用	[一時金] 鍵交換費: 33,000円 [月次費用] 駆けつけサポート料: 1,000円		
入居諸条件			
保証会社	必須 初回保証料: 総賃料50%、月額保証料: 700円		
備考			

情報更新日2026年5月9日

No.ty0000057569

お問合せ先



東京都知事(5)第83270号

(公社)全日本不動産協会会員, (公社)首都圏不動産公正取引協議会加盟

**株式会社CLCコーポレーション 東陽町店**

東京都江東区東陽 4丁目1-2大朋ビル6F

TEL:03-5653-0507

FAX:03-5653-0502

E-mail: toyo@clcnet.jp

URL: https://clcnetwork.co.jp/shop\_toyo.html



携帯サイトから物件詳細を閲覧できます！

取引態様	手数料負担の割合	貸主	借主
仲介	手数料配分の割合	元付	客付