

FOR RENT

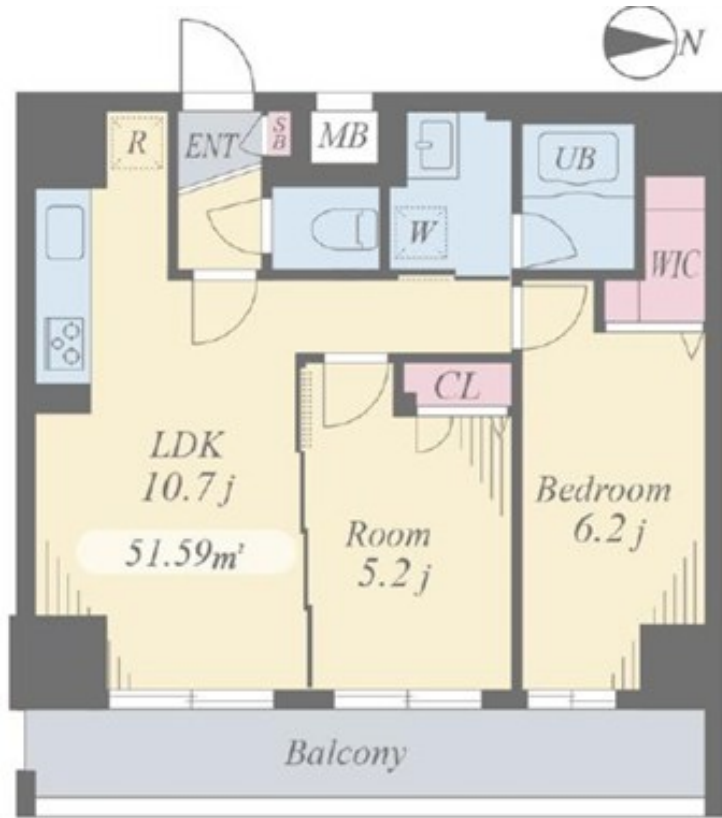
賃料	管理費等
218,000円	10,000円

2F以上,オートロック,ディンプルキー,モニタ付オートロック,高層階,振り分け,眺望良好,通風良好,陽当たり良好,駅まで平坦,閑静な住宅街,防犯カメラ,管理室,メールボックス

【外観】



【間取り図】



図面と現況が異なる場合は現況が優先となります。

間取りの「S」はサービスルーム(納戸)です。

間取り	2LDK		
敷金	無	礼金	1ヶ月
敷引/償却金	-	保証金	-
物件種別	マンション		
建物名・部屋番号	ベルウッド ウェスト		
物件所在地	東京都江東区千田5-4		
交通	東京メトロ半蔵門線 住吉(東京)駅 徒歩10分 東京メトロ東西線 東陽町駅 徒歩14分		
間取詳細			
構造・規模	鉄筋コンクリート 12階建 7階		
専有面積	51.59㎡	向き	東
築年月	2022年1月	契約期間	2年
損害保険	有	入居時期	相談
駐車場	要問い合わせ 駐輪場		
設備	3口以上コンロ, B S, C S, I H キッチンヒーター, TV インターホン, インターホン, ウォークインクロー		
その他費用	[一時金] 鍵交換代: 24,200円 [月次費用] 安心サポート24: 770円		
入居諸条件			
保証会社	必須 初回保証料: 総賃料の100%、月次保証料: 総賃料の1.5%		
備考			

情報更新日2026年5月9日

No.ty0000057574



東京都知事(5)第83270号
(公社)全日本不動産協会会員, (公社)首都圏不動産公正取引協議会加盟
株式会社CLCコーポレーション 東陽町店
東京都江東区東陽4丁目1-2大朋ビル6F
TEL:03-5653-0507 FAX:03-5653-0502
E-mail: toyo@clcnet.jp
URL: https://clcnetwork.co.jp/shop_toyo.html



携帯サイトから物件詳細を閲覧できます!

取引態様	手数料負担の割合	貸主	借主
	手数料配分の割合	元付	客付
仲介			