

# FOR RENT

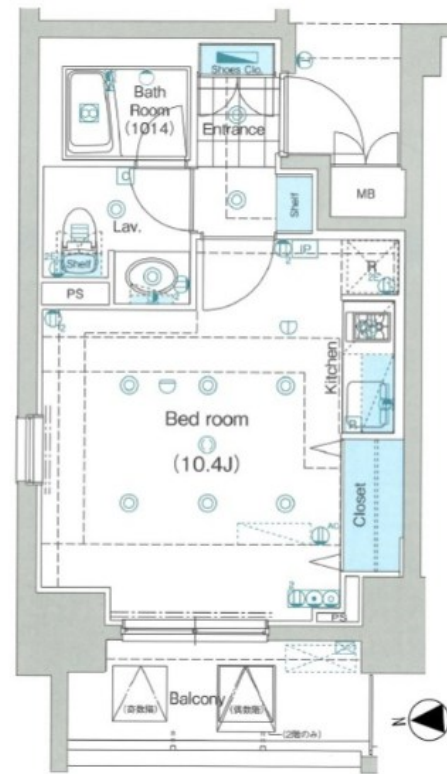
賃料	管理費等
102,000円	10,000円

2F以上,2面採光,オートロック,ダブルロック,モニタ付オートロック,角住戸,高層階,通風良好,陽当たり良好,駅まで平坦,閑静な住宅街,分譲タイプ,防犯カメラ,管理室,メールボックス

【外観】



【間取り図】



図面と現況が異なる場合は現況が優先となります。

間取りの「S」はサービスルーム(納戸)です。

間取り	1R		
敷金	1ヶ月	礼金	1ヶ月
敷引/償却金	-	保証金	-
物件種別	マンション		
建物名・部屋番号	ロイズスクエア東陽町		
物件所在地	東京都江東区南砂2丁目24-14		
交通	東京メトロ東西線 南砂町駅 徒歩11分 東京メトロ東西線 東陽町駅 徒歩15分		
間取詳細	洋室(10.4畳)		
構造・規模	鉄筋コンクリート 13階建 5階		
専有面積	28.67㎡	向き	東
築年月	2009年2月	契約期間	2年
損害保険	有 22,000円 24ヶ月	入居時期	相談
駐車場	要問い合わせ 駐輪場 バイク置き場		
設備	2口コンロ,TVインターホン,インターホン,エアコン,ガスキッチン,ガスコンロ設置済,ガス給湯,クロ		
その他費用	[月次費用] 24時間サポート:1,100円 [備考] 短期違約金あり		
入居諸条件	ペット可		
保証会社	必須 初回50%、年間15,000円		
備考			

情報更新日2026年5月13日

No.ty0000057588

お問合せ先



東京都知事(5)第83270号

(公社)全日本不動産協会会員,(公社)首都圏不動産公正取引協議会加盟

**株式会社CLCコーポレーション 東陽町店**

東京都江東区東陽4丁目1-2大朋ビル6F

TEL:03-5653-0507

FAX:03-5653-0502

E-mail: toyo@clcnet.jp

URL: https://clcnetwork.co.jp/shop\_toyo.html



携帯サイトから物件詳細を閲覧できます!

取引態様	手数料負担の割合	貸主	借主
仲介	手数料配分の割合	元付	客付