

FOR RENT

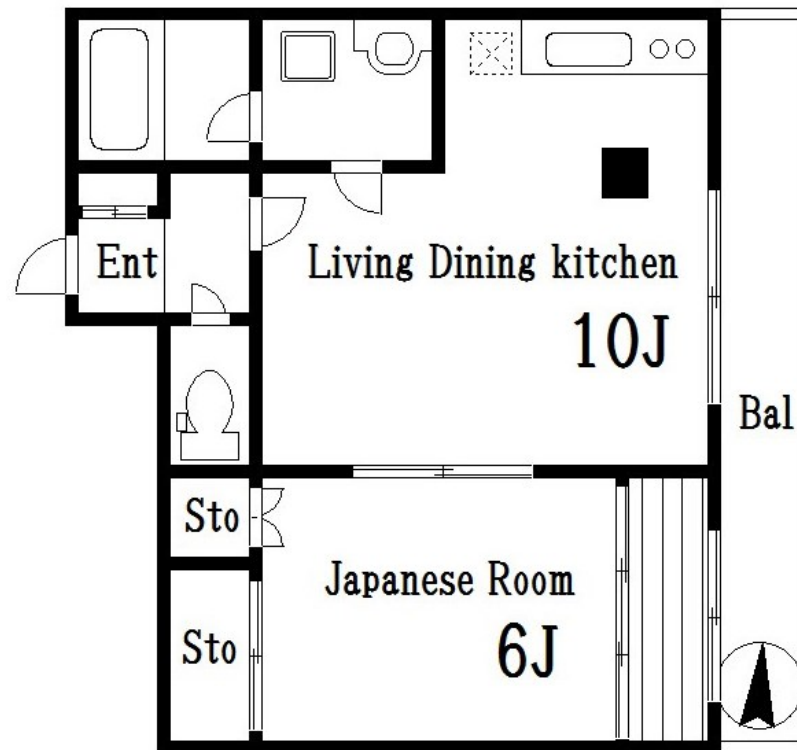
賃料	管理費等
130,000円	9,000円

2F以上, 2面採光, オートロック, メールボックス

【外観】



【間取り図】



間取り	1LDK		
敷金	1ヶ月	礼金	1ヶ月
敷引/償却金	-	保証金	-
物件種別	マンション		
建物名・部屋番号	ファミリーKADO		
物件所在地	東京都墨田区千歳3丁目3-14		
交通	都営大江戸線 森下(東京)駅 徒歩2分 東京メトロ半蔵門線 清澄白河駅 徒歩9分		
間取詳細	和室(6畳) LDK(11畳)		
構造・規模	鉄筋コンクリート 7階建 2階		
専有面積	43.5㎡	向き	
築年月	1989年11月1日	契約期間	2年
損害保険	有	入居時期	相談
駐車場	駐輪場		
設備	エレベーター 宅配BOX システムキッチン ガスコンロ設置済 3口以上コンロ ガスキッチン		
その他費用			
入居諸条件			
保証会社			
備考			

図面と現況が異なる場合は現況が優先となります。

間取りの「S」はサービスルーム(納戸)です。

情報更新日2026年5月17日

No.ty0000057642

お問合せ先



東京都知事(5)第83270号

(公社)全日本不動産協会会員, (公社)首都圏不動産公正取引協議会加盟

株式会社CLCコーポレーション 東陽町店

東京都江東区東陽4丁目1-2大朋ビル6F

TEL:03-5653-0507

FAX:03-5653-0502

E-mail: toyo@clcnet.jp

URL: https://clcnetwork.co.jp/shop_toyo.html



携帯サイトから物件詳細を閲覧できます!

取引態様	手数料負担の割合	貸主	借主
仲介	手数料配分の割合	元付	客付