

FOR RENT

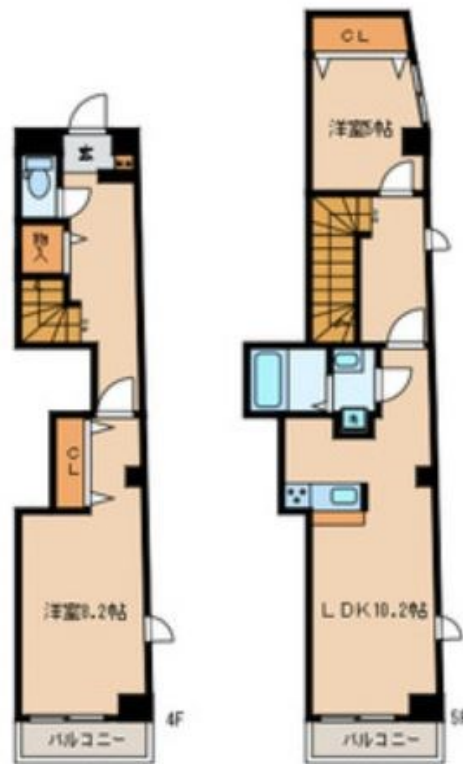
賃料	管理費等
152,000円	4,000円

2F以上,2面採光,オートロック,メゾネット,角住戸,玄関ホール,最上階,上階無し,眺望良好,通風良好,南西角住戸,南面バルコニー,陽当たり良好,駅まで平坦,閑静な住宅街,防犯カメラ,メールボックス

【外観】



【間取り図】



図面と現況が異なる場合は現況が優先となります。

間取りの「S」はサービスルーム(納戸)です。

間取り	2LDK		
敷金	1ヶ月	礼金	1.5ヶ月
敷引/償却金	-	保証金	-
物件種別	マンション		
建物名・部屋番号	Sunrise shell		
物件所在地	東京都江東区北砂4丁目34-19		
交通	東京メトロ東西線 南砂町駅 徒歩12分 都営新宿線 大島(東京)駅 徒歩21分		
間取詳細	洋室(5畳) 洋室(7.3畳) LDK(10.3畳)		
構造・規模	鉄骨 5階建 4階		
専有面積	67.6㎡	向き	南
築年月	2015年8月	契約期間	2年
損害保険	有	入居時期	相談
駐車場	要問い合わせ 駐輪場		
設備	2口コンロ,TVインターホン,インターホン,エアコン,ガスキッチン,ガスコンロ設置済,クローゼット,		
その他費用	[一時金] 鍵交換費用: 29,700円		
入居諸条件			
保証会社	必須 初回保証料: 総賃料の50%~		
備考			

情報更新日2026年5月20日

No.ty0000057667

お問合せ先



東京都知事(5)第83270号

(公社)全日本不動産協会会員,(公社)首都圏不動産公正取引協議会加盟

株式会社CLCコーポレーション 東陽町店

東京都江東区東陽4丁目1-2大朋ビル6F

TEL:03-5653-0507

FAX:03-5653-0502

E-mail: toyo@clcnet.jp

URL: https://clcnetwork.co.jp/shop_toyo.html



携帯サイトから物件詳細を閲覧できます!

取引態様	手数料負担の割合	貸主	借主
仲介	手数料配分の割合	元付	客付