

# FOR RENT

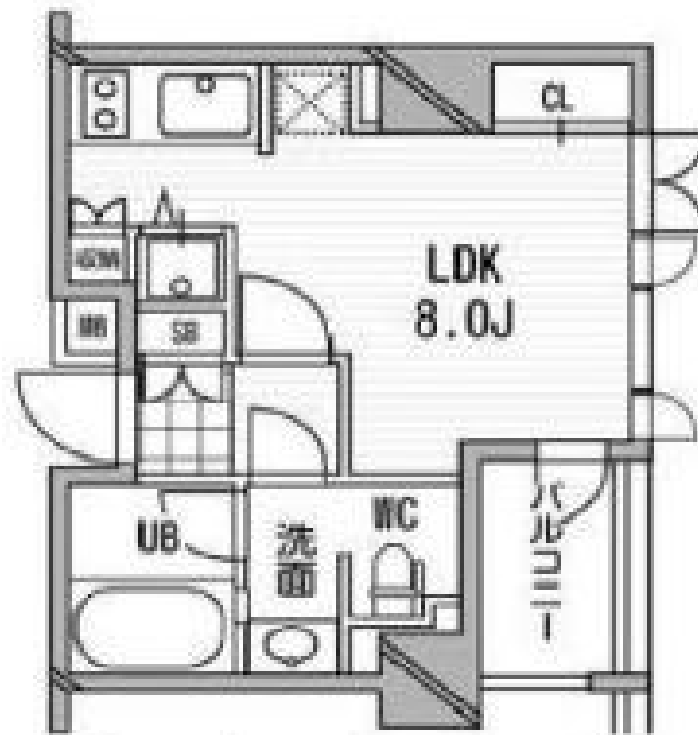
賃料	管理費等
118,000円	12,000円

2F以上, 2面採光, オートロック, モニタ付オートロック, 角住戸

【外観】



【間取り図】



図面と現況が異なる場合は現況が優先となります。

間取りの「S」はサービスルーム(納戸)です。

間取り	1R		
敷金	無	礼金	無
敷引/償却金	-	保証金	-
物件種別	マンション		
建物名・部屋番号	アーデン木場		
物件所在地	東京都江東区木場6丁目10-10		
交通	東京メトロ東西線 木場(東京)駅 徒歩3分 東京メトロ東西線 門前仲町駅 徒歩16分		
間取詳細			
構造・規模	鉄筋コンクリート 8階建 5階		
専有面積	25.71㎡	向き	
築年月	2006年3月	契約期間	2年
損害保険	有	入居時期	即時
駐車場	要問い合わせ 駐輪場		
設備	2口コンロ, B S, C S, T Vインターホン, インターネット専用線配線済み, インターホン, エアコン, ガス		
その他費用	[一時金] 鍵交換代: 38,500円 [備考] 短期解約違約金あり		
入居諸条件			
保証会社	必須 初回保証料: 総賃料の50% ~		
備考			

情報更新日2026年5月21日

No.ty0000057683

お問合せ先



東京都知事(5)第83270号

(公社)全日本不動産協会会員, (公社)首都圏不動産公正取引協議会加盟

**株式会社CLCコーポレーション 東陽町店**

東京都江東区東陽4丁目1-2大朋ビル6F

TEL:03-5653-0507

FAX:03-5653-0502

E-mail: toyo@clcnet.jp

URL: https://clcnetwork.co.jp/shop\_toyo.html



携帯サイトから物件詳細を閲覧できます!

取引態様	手数料負担の割合	貸主	借主
仲介	手数料配分の割合	元付	客付