

# FOR RENT

賃料	管理費等
140,000円	3,000円

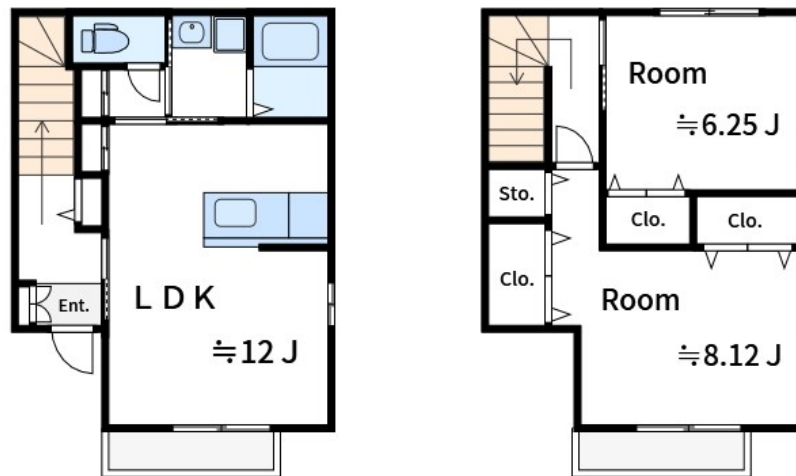
## メゾネット物件の为一軒家のように暮らせます

1フロア2住戸, 2面採光, 3方角住戸, カードキー, セキュリティ有り, メゾネット, 角住戸, 玄関ホール, 上階無し, 振り分け, 全室2面採光, 東南角住戸, 南面バルコニー, 南面リビング, 防犯カメラ

【外観】



【間取り図】



間取り	2LDK		
敷金	1ヶ月	礼金	1ヶ月
敷引/償却金	-	保証金	-
物件種別	アパート		
建物名・部屋番号	プリマヴェーラ		
物件所在地	東京都江戸川区東葛西2丁目33-6		
交通	東京メトロ東西線 葛西駅 徒歩16分 東京メトロ東西線 浦安(千葉)駅 徒歩19分		
間取詳細	LDK(12畳) 洋室(8.12畳) 洋室(6.25畳)		
構造・規模	軽量鉄骨 2階建 1-2階		
専有面積	69.38㎡	向き	南
築年月	2005年1月	契約期間	2年
損害保険	有	入居時期	相談
駐車場	無 駐輪場		
設備	2口コンロ, TVインターホン, インターホン, エアコン, エアコン3台, エアコン全室, カウンターキッチン		
その他費用			
入居諸条件			
保証会社	必須 初回保証料: 総賃料の50% (更新: 1万円/年)		
備考	お部屋の詳細などご不明な点がございましたらCLCコーポレーションへお気軽にお問い合わせくださいませ。豊富な物件情報を揃えて、ご来店お待ちしております。		

図面と現況が異なる場合は現況が優先となります。

間取りの「S」はサービスルーム(納戸)です。

情報更新日2026年5月21日

No.ty0000057695



お問合せ先

東京都知事(5)第83270号

(公社)全日本不動産協会会員, (公社)首都圏不動産公正取引協議会加盟

**株式会社CLCコーポレーション 東陽町店**

東京都江東区東陽4丁目1-2大朋ビル6F

TEL:03-5653-0507

FAX:03-5653-0502

E-mail: toyo@clcnet.jp

URL: https://clcnetwork.co.jp/shop\_toyo.html



携帯サイトから物件詳細を閲覧できます!

取引態様	手数料負担の割合	貸主	借主
仲介	手数料配分の割合	元付	客付