

# FOR RENT

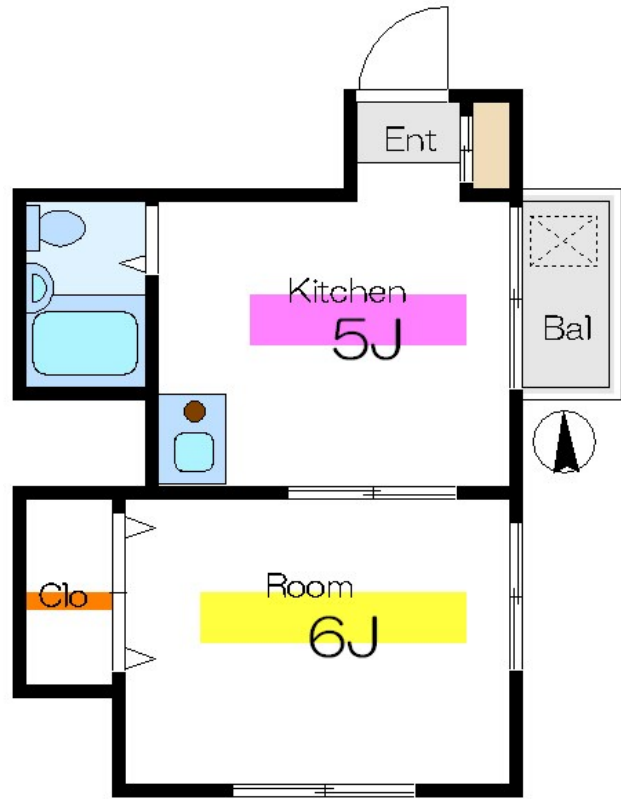
賃料	管理費等
72,000円	0円

2F以上, 2面採光, 角住戸, 通風良好, 陽当たり良好, 駅まで平坦, 閑静な住宅街, メールボックス

【外観】



【間取り図】



図面と現況が異なる場合は現況が優先となります。

間取りの「S」はサービスルーム(納戸)です。

間取り	1DK		
敷金	1ヶ月	礼金	1ヶ月
敷引/償却金	-	保証金	-
物件種別	マンション		
建物名・部屋番号	RICKハイムKOSHIMITSU		
物件所在地	東京都江東区東陽5丁目2-10		
交通	東京メトロ東西線 木場(東京)駅 徒歩5分 東京メトロ東西線 東陽町駅 徒歩6分		
間取詳細			
構造・規模	鉄骨 4階建 3階		
専有面積	24㎡	向き	南
築年月	1992年9月上旬	契約期間	2年
損害保険	有	入居時期	即時
駐車場	要問い合わせ 駐輪場		
設備	IHクッキングヒーター, エアコン, ガスコンロ設置済, クローゼット, シューズボックス, バス有, フローリ		
その他費用			
入居諸条件			
保証会社	必須 初回保証料: 総賃料の50%/更新時: 10,000円/年		
備考			

情報更新日2026年5月25日

No.ty0000057775



東京都知事(5)第83270号  
 (公社)全日本不動産協会会員, (公社)首都圏不動産公正取引協議会加盟  
**株式会社CLCコーポレーション 東陽町店**  
 東京都江東区東陽4丁目1-2大朋ビル6F  
 TEL:03-5653-0507 FAX:03-5653-0502  
 E-mail: toyo@clcnet.jp  
 URL: https://clcnetwork.co.jp/shop\_toyo.html



携帯サイトから物件詳細を閲覧できます!

取引態様	手数料負担の割合	貸主	借主
	手数料配分の割合	元付	客付
仲介			