

# FOR RENT

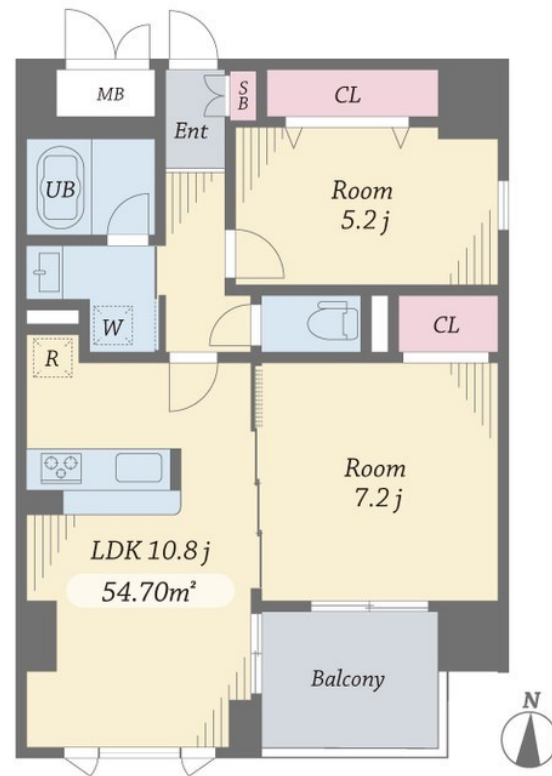
賃料	管理費等
195,000円	15,000円

2F以上,2面採光,オートロック,ダブルロック,ディンプルキー,角住戸,玄関ホール,眺望良好,通風良好,南面バルコニー,陽当たり良好,駅まで平坦,閑静な住宅街,防犯カメラ,メールボックス

【外観】



【間取り図】



図面と現況が異なる場合は現況が優先となります。

間取りの「S」はサービスルーム(納戸)です。

間取り	2LDK		
敷金	1ヶ月	礼金	1ヶ月
敷引/償却金	-	保証金	-
物件種別	マンション		
建物名・部屋番号	エルシノア住吉		
物件所在地	東京都江東区住吉1丁目17-17		
交通	東京メトロ半蔵門線 住吉(東京)駅 徒歩3分 都営新宿線 菊川(東京)駅 徒歩9分		
間取詳細	LDK(10.8畳) 洋室(7.2畳) 洋室(5.2畳)		
構造・規模	鉄筋コンクリート 12階建 2階		
専有面積	54.7㎡	向き	南
築年月	2018年6月	契約期間	2年
損害保険	有	入居時期	相談
駐車場	有(敷地内) 33000円/月~ 駐輪場 バイク置き場		
設備	3口以上コンロ,BS,CATV,CS,TVインターホン,インターホン,エアコン,ガスキッチン,ガスコ		
その他費用	[一時金] 鍵交換代: 33,000円 [月次費用] 安心サポート24: 770円		
入居諸条件	二人可 ルームシェア不可		
保証会社	必須 基本保証料: 月額賃料50%/月次保証料: 月額賃料等の1.5%		
備考			

情報更新日2026年5月27日

No.ty0000057796

お問合せ先



東京都知事(5)第83270号

(公社)全日本不動産協会会員,(公社)首都圏不動産公正取引協議会加盟

株式会社CLCコーポレーション 東陽町店

東京都江東区東陽4丁目1-2大朋ビル6F

TEL:03-5653-0507

FAX:03-5653-0502

E-mail: toyo@clcnet.jp

URL: https://clcnetwork.co.jp/shop\_toyo.html



携帯サイトから物件詳細を閲覧できます!

取引態様	手数料負担の割合	貸主	借主
仲介	手数料配分の割合	元付	客付