

# FOR RENT

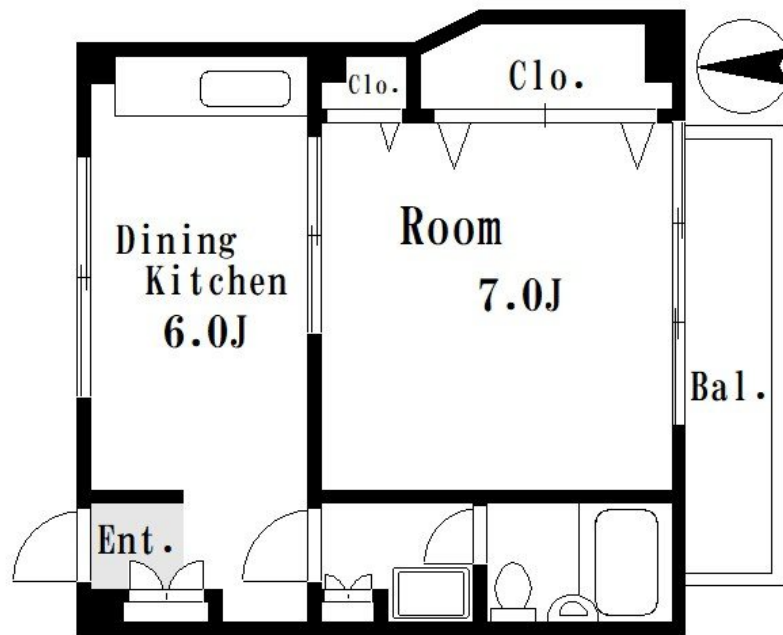
賃料	管理費等
92,000円	0円

2F以上,オートロック,モニタ付オートロック,眺望良好,通風良好,南面バルコニー,駅まで平坦,閑静な住宅街,緑豊かな住宅地,メールボックス

【外観】



【間取り図】



間取り	1DK		
敷金	1ヶ月	礼金	1ヶ月
敷引/償却金	-	保証金	-
物件種別	マンション		
建物名・部屋番号	サンヨーパシフィックマンション		
物件所在地	東京都江東区越中島2丁目3-1		
交通	京葉線 越中島駅 徒歩4分 東京メトロ東西線 門前仲町駅 徒歩7分		
間取詳細	洋室(7畳) DK(6畳)		
構造・規模	鉄筋コンクリート5階建4階		
専有面積	30㎡	向き	南西
築年月	1980年7月30日	契約期間	2年
損害保険	有	入居時期	相談
駐車場	要問い合わせ 駐輪場		
設備	2口コンロ,インターホン,エアコン,ガスキッチン,ガスコンロ設置可,クローゼット,クローゼット2ヶ所		
その他費用			
入居諸条件			
保証会社	必須 初回保証料賃料総額の50%、以後毎年1万円		
備考			

図面と現況が異なる場合は現況が優先となります。

間取りの「S」はサービスルーム(納戸)です。

情報更新日2026年5月28日

No.ty0000057818

お問合せ先



東京都知事(5)第83270号

(公社)全日本不動産協会会員,(公社)首都圏不動産公正取引協議会加盟

**株式会社CLCコーポレーション 東陽町店**

東京都江東区東陽4丁目1-2大朋ビル6F

TEL:03-5653-0507

FAX:03-5653-0502

E-mail: toyo@clcnet.jp

URL: https://clcnetwork.co.jp/shop\_toyo.html



携帯サイトから物件詳細を閲覧できます!

取引態様	手数料負担の割合	貸主	借主
仲介	手数料配分の割合	元付	客付