

# FOR RENT

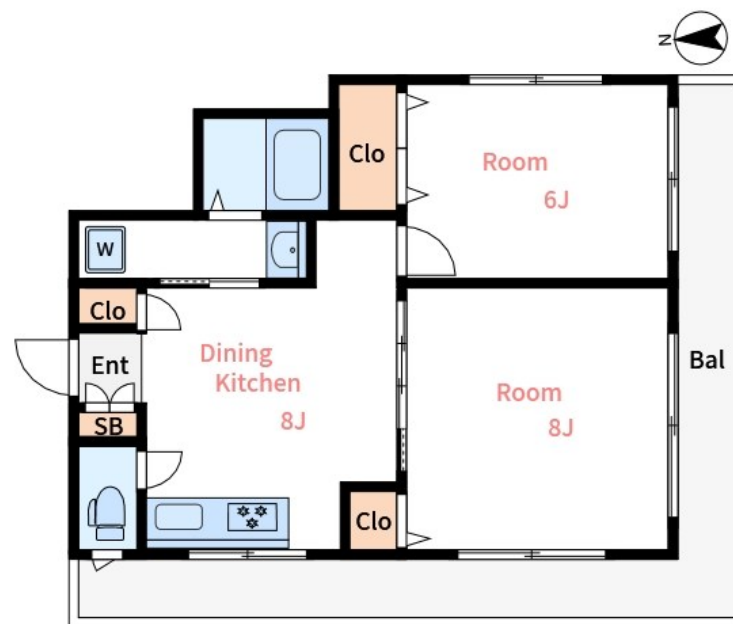
賃料	管理費等
175,000円	5,000円

1フロア2住戸, 2F以上, 2面採光, 角住戸, 眺望良好, 通風良好, 陽当たり良好, 駅まで平坦, 外壁コンクリート, 外壁タイル張り, 閑静な住宅街, メールボックス

【外観】



【間取り図】



図面と現況が異なる場合は現況が優先となります。

間取りの「S」はサービスルーム(納戸)です。

間取り	2DK		
敷金	1ヶ月	礼金	1ヶ月
敷引/償却金	-	保証金	-
物件種別	マンション		
建物名・部屋番号	佐藤ビル		
物件所在地	東京都江東区三好2丁目17-8		
交通	東京メトロ半蔵門線 清澄白河駅 徒歩3分 都営大江戸線 森下(東京)駅 徒歩13分		
間取詳細	洋室(6畳) 洋室(8畳) DK(8畳)		
構造・規模	鉄筋コンクリート 7階建 5階		
専有面積	48㎡	向き	南
築年月	1972年7月10日	契約期間	2年
損害保険	有	入居時期	相談
駐車場			
設備	3口以上コンロ, TVインターホン, インターホン, エアコン, エアコン2台, ガスキッチン, ガスコンロ設置		
その他費用			
入居諸条件			
保証会社	必須 初回保証料: 総賃料の50% ~		
備考			

情報更新日2026年6月8日

No.ty0000057907

お問合せ先



東京都知事(5)第83270号

(公社)全日本不動産協会会員, (公社)首都圏不動産公正取引協議会加盟

**株式会社CLCコーポレーション 東陽町店**

東京都江東区東陽4丁目1-2大朋ビル6F

TEL:03-5653-0507

FAX:03-5653-0502

E-mail: toyo@clcnet.jp

URL: https://clcnetwork.co.jp/shop\_toyo.html



携帯サイトから物件詳細を閲覧できます!

取引態様	手数料負担の割合	貸主	借主
仲介	手数料配分の割合	元付	客付