

FOR RENT

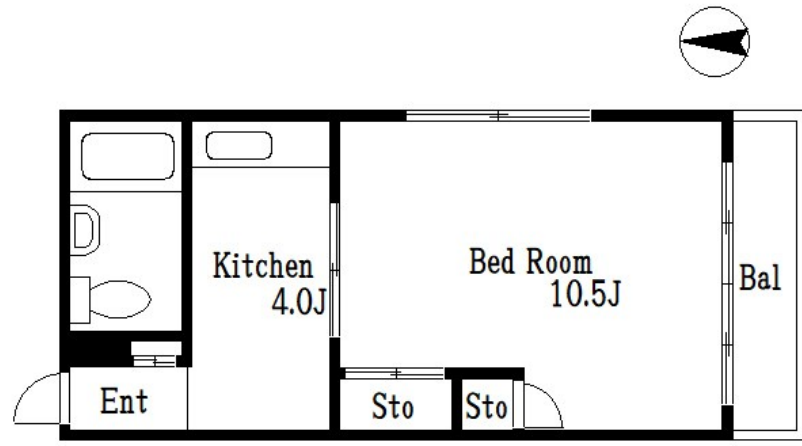
賃料	管理費等
76,000円	0円

2 F 以上, 2 面採光, 角住戸, 通風良好, 南面バルコニー, 陽当たり良好, 駅まで平坦, 閑静な住宅街, メールボックス

【外観】



【間取り図】



間取り	1K		
敷金	1ヶ月	礼金	1ヶ月
敷引 / 償却金	-	保証金	-
物件種別	マンション		
建物名・部屋番号	Rビル		
物件所在地	東京都江東区森下5丁目14-17		
交通	都営新宿線 菊川(東京)駅 徒歩6分 東京メトロ半蔵門線 住吉(東京)駅 徒歩12分		
間取詳細			
構造・規模	鉄筋コンクリート 5階建 4階		
専有面積	32㎡	向き	
築年月	1980年1月1日	契約期間	2年
損害保険	有	入居時期	即時
駐車場	駐輪場		
設備	2口コンロ, エアコン, ガスコンロ設置可, クローゼット, バス有, フローリング, 押入, 給湯, 光ファイバー		
その他費用			
入居諸条件	ペット可		
保証会社			
備考			

図面と現況が異なる場合は現況が優先となります。

間取りの「S」はサービスルーム(納戸)です。

情報更新日2026年6月10日

No.ty0000057920



東京都知事(5)第83270号
 (公社)全日本不動産協会会員, (公社)首都圏不動産公正取引協議会加盟
株式会社CLCコーポレーション 東陽町店
 東京都江東区東陽4丁目1-2大朋ビル6F
 TEL:03-5653-0507 FAX:03-5653-0502
 E-mail: toyo@clcnet.jp
 URL: https://clcnetwork.co.jp/shop_toyo.html



携帯サイトから物件詳細を閲覧できます!

取引態様	手数料負担の割合	貸主	借主
	手数料配分の割合	元付	客付
仲介			