

# FOR RENT

賃料	管理費等
145,000円	15,000円

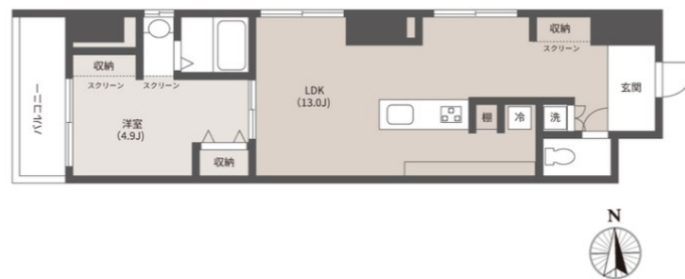
## 江東区の賃貸はCLCにお任せ下さい！地元密着

1フロア2住戸, 2F以上, オートロック, ダブルロック, ディンプルキー, フリースペース, 角住戸, 玄関ホール, 通風良好, デザイナーズ, 駅まで平坦, 駅前, 外壁タイル張り, 防犯カメラ

【外観】



【間取り図】



間取り	1LDK		
敷金	1ヶ月	礼金	1ヶ月
敷引/償却金	-	保証金	無
物件種別	マンション		
建物名・部屋番号	レスピール西大島		
物件所在地	東京都江東区大島4丁目3-2		
交通	都営新宿線 西大島駅 徒歩1分 都営新宿線 住吉(東京)駅 徒歩12分		
間取詳細	洋室(3.59畳) LDK(7.82畳)		
構造・規模	鉄筋コンクリート 9階建 7階		
専有面積	48.54㎡	向き	西
築年月	2013年4月	契約期間	2年
損害保険	有	入居時期	相談
駐車場	要問い合わせ 駐輪場		
設備	3口以上コンロ, TVインターホン, インターホン, エアコン, オープンキッチン, ガスキッチン, ガスコンロ		
その他費用			
入居諸条件			
保証会社	必須 初回保証委託費: 総賃料の50%~		
備考			

図面と現況が異なる場合は現況が優先となります。

間取りの「S」はサービスルーム(納戸)です。

情報更新日2026年6月6日

No.ty0000057923



東京都知事(5)第83270号

(公社)全日本不動産協会会員, (公社)首都圏不動産公正取引協議会加盟

### 株式会社CLCコーポレーション 東陽町店

東京都江東区東陽4丁目1-2大朋ビル6F

TEL:03-5653-0507

FAX:03-5653-0502

E-mail: toyo@clcnet.jp

URL: https://clcnetwork.co.jp/shop\_toyo.html



携帯サイトから物件詳細を閲覧できます！

取引態様	手数料負担の割合	貸主	借主
	手数料配分の割合	元付	客付
仲介			