

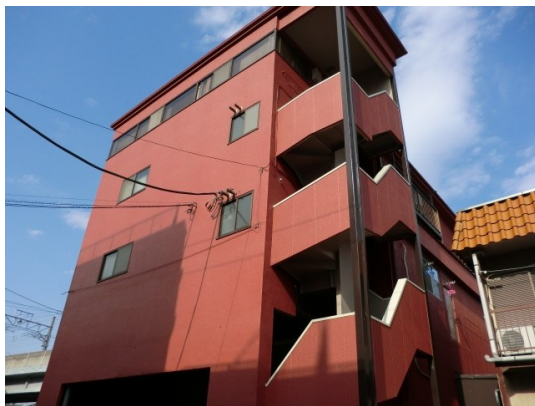
# FOR RENT

賃料	管理費等
56,000円	0円

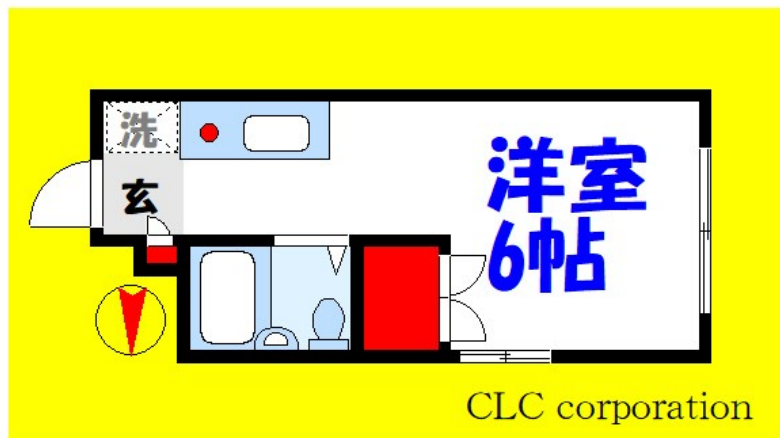
## 節約派に嬉しい都市ガス物件 室内洗濯機置場

2F以上,通風良好,駅まで平坦,メールボックス

【外観】



【間取り図】



間取り	1R		
敷金	1ヶ月	礼金	無
敷引/償却金	-	保証金	-
物件種別	マンション		
建物名・部屋番号	エルムートピサン		
物件所在地	東京都江戸川区東葛西6丁目35-7		
交通	東京メトロ東西線 葛西駅 徒歩7分 東京メトロ東西線 浦安(千葉)駅 徒歩19分		
間取詳細	洋室(6畳)		
構造・規模	鉄骨 4階建 2階		
専有面積	13㎡	向き	西
築年月	1979年4月23日	契約期間	2年
損害保険	有	入居時期	即時
駐車場	無 駐輪場		
設備	CATV, CATVインターネット, IHクッキングヒーター, インターホン, エアコン, エアコン全室, ガス		
その他費用			
入居諸条件			
保証会社	可 初回保証料: 総賃料の50% ~		
備考	本物件についてのさらに詳しい情報やご見学希望は、フリーダイヤルよりお電話をいただくか、お問い合わせフォーム・見学予約フォームよりメールにて、CLCコーポレーションまでお気軽にご連絡ください。		

図面と現況が異なる場合は現況が優先となります。

間取りの「S」はサービスルーム(納戸)です。

情報更新日2026年6月8日

No.ty0000057955

お問合せ先



東京都知事(5)第83270号

(公社)全日本不動産協会会員, (公社)首都圏不動産公正取引協議会加盟

### 株式会社CLCコーポレーション 東陽町店

東京都江東区東陽4丁目1-2大朋ビル6F

TEL:03-5653-0507

FAX:03-5653-0502

E-mail: toyo@clcnet.jp

URL: https://clcnetwork.co.jp/shop\_toyo.html



携帯サイトから物件詳細を閲覧できます!

取引態様	手数料負担の割合	貸主	借主
	手数料配分の割合	元付	客付
仲介			