

# FOR RENT

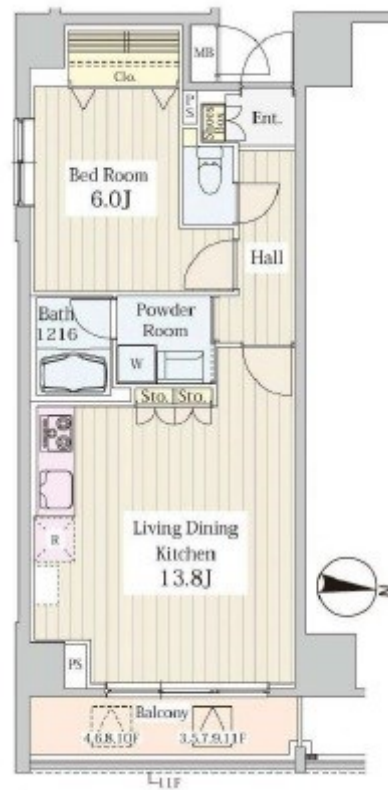
賃料	管理費等
166,000円	12,000円

2F以上,2面採光,オートロック,モニタ付オートロック,角住戸,眺望良好,通風良好,東南角住戸,陽当たり良好,閑静な住宅街,防犯カメラ,メールボックス

【外観】



【間取り図】



図面と現況が異なる場合は現況が優先となります。

間取りの「S」はサービスルーム(納戸)です。

間取り	1LDK		
敷金	1ヶ月	礼金	1.5ヶ月
敷引/償却金	-	保証金	-
物件種別	マンション		
建物名・部屋番号	ヒュペリオン東陽町		
物件所在地	東京都江東区東陽 1丁目16-14		
交通	東京メトロ東西線 木場(東京)駅 徒歩6分 東京メトロ東西線 東陽町駅 徒歩9分		
間取詳細	洋室(6畳) LDK(13.8畳)		
構造・規模	鉄筋コンクリート 12階建 2階		
専有面積	47.46㎡	向き	東
築年月	2014年2月	契約期間	定期借家契約 2年
損害保険	有	入居時期	相談
駐車場	要問い合わせ 駐輪場		
設備	3口以上コンロ,TVインターホン,インターホン,エアコン,ガスキッチン,ガスコンロ設置済,ガス給湯,		
その他費用	[一時金] 鍵交換代: 33,000円		
入居諸条件			
保証会社	必須 初回保証委託費: 総賃料の50% ~		
備考			

情報更新日2026年6月12日

No.ty0000057987

お問合せ先



東京都知事(5)第83270号

(公社)全日本不動産協会会員,(公社)首都圏不動産公正取引協議会加盟

**株式会社CLCコーポレーション 東陽町店**

東京都江東区東陽 4丁目1-2大朋ビル6F

TEL:03-5653-0507

FAX:03-5653-0502

E-mail: toyo@clcnet.jp

URL: https://clcnetwork.co.jp/shop\_toyo.html



携帯サイトから物件詳細を閲覧できます!

取引態様	手数料負担の割合	貸主	借主
仲介	手数料配分の割合	元付	客付