

FOR RENT

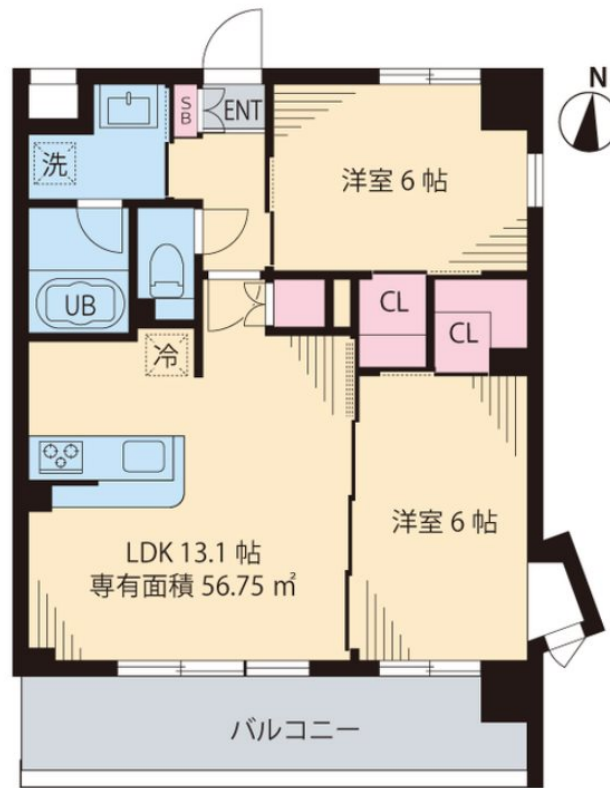
賃料	管理費等
225,000円	10,000円

2F以上,2面採光,オートロック,モニタ付オートロック,ワイドバルコニー,角住戸,通風良好,東南角住戸,南面バルコニー,陽当たり良好,駅まで平坦,閑静な住宅街,防犯カメラ,メールボックス

【外観】



【間取り図】



図面と現況が異なる場合は現況が優先となります。

間取りの「S」はサービスルーム(納戸)です。

間取り	2LDK		
敷金	無	礼金	1ヶ月
敷引/償却金	-	保証金	-
物件種別	マンション		
建物名・部屋番号	Yun Park Kiba		
物件所在地	東京都江東区塩浜2丁目11-18		
交通	東京メトロ東西線 木場(東京)駅 徒歩11分 京葉線 潮見駅 徒歩16分		
間取詳細	洋室(6畳) LDK(13.1畳) 洋室(6畳)		
構造・規模	鉄骨鉄筋コンクリート7階建6階		
専有面積	56.75㎡	向き	南
築年月	2019年2月上旬	契約期間	2年
損害保険	有	入居時期	相談
駐車場	要問い合わせ 駐輪場		
設備	3口以上コンロ,3点給湯,TVインターホン,インターネット専用線配線済み,インターホン,エアコン,カ		
その他費用	[一時金] 鍵交換代:27,500円 [月次費用] 安心サポート24:770円		
入居諸条件			
保証会社	必須 基本保証料:月額賃料等の50%/月次保証料:月額賃料等の1.5%		
備考	人気のカウンターキッチン仕様 オール洋室 設備充実		

情報更新日2026年6月17日

No.ty0000058042

お問合せ先



東京都知事(5)第83270号

(公社)全日本不動産協会会員,(公社)首都圏不動産公正取引協議会加盟

株式会社CLCコーポレーション 東陽町店

東京都江東区東陽4丁目1-2大朋ビル6F

TEL:03-5653-0507

FAX:03-5653-0502

E-mail: toyo@clcnet.jp

URL: https://clcnetwork.co.jp/shop_toyo.html



携帯サイトから物件詳細を閲覧できます!

取引態様	手数料負担の割合	貸主	借主
仲介	手数料配分の割合	元付	客付