

FOR RENT

賃料	管理費等
54,000円	2,000円

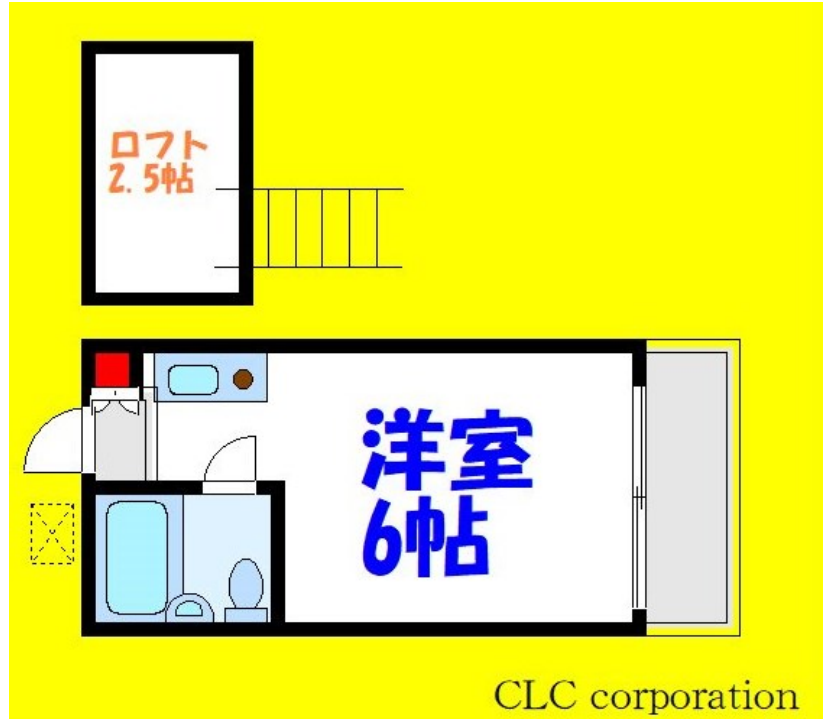
ロフト付き物件 閑静な住宅街 初期費用お

2F以上,ロフト,通風良好,南面バルコニー,南面リビング,駅まで平坦,閑静な住宅街,メールボックス

【外観】



【間取り図】



間取り	1K		
敷金	無	礼金	無
敷引/償却金	-	保証金	-
物件種別	アパート		
建物名・部屋番号	ツインズB		
物件所在地	東京都江戸川区西葛西7丁目26-12		
交通	東京メトロ東西線 西葛西駅 徒歩11分 東京メトロ東西線 葛西駅 徒歩14分		
間取詳細	洋室(6畳)		
構造・規模	木造 2階建 2階		
専有面積	18.6㎡	向き	南
築年月	1991年10月1日	契約期間	2年
損害保険	有	入居時期	相談
駐車場	駐輪場		
設備	CATV, CATVインターネット, TVインターホン, インターホン, エアコン, エアコン全室, ガス給湯,		
その他費用	[一時金] 退去負担金: 33,000円		
入居諸条件	ペット不可 事務所不可		
保証会社	必須 初回保証料: 総賃料の50% (更新: 1万円/年)		
備考	本物件についてのさらに詳しい情報、または見学のご希望は、上記フリーダイヤルよりお電話いただくか、お問い合わせフォーム・見学予約フォームにて、CLCコーポレーションまでお気軽にご連絡ください。		

図面と現況が異なる場合は現況が優先となります。

間取りの「S」はサービスルーム(納戸)です。

情報更新日2026年6月18日

No.ty0000058051



東京都知事(5)第83270号
 (公社)全日本不動産協会会員, (公社)首都圏不動産公正取引協議会加盟
株式会社CLCコーポレーション 東陽町店
 東京都江東区東陽4丁目1-2大朋ビル6F
 TEL:03-5653-0507 FAX:03-5653-0502
 E-mail: toyo@clcnet.jp
 URL: https://clcnetwork.co.jp/shop_toyo.html



携帯サイトから物件詳細を閲覧できます!

取引態様	手数料負担の割合	貸主	借主
仲介	手数料配分の割合	元付	客付