

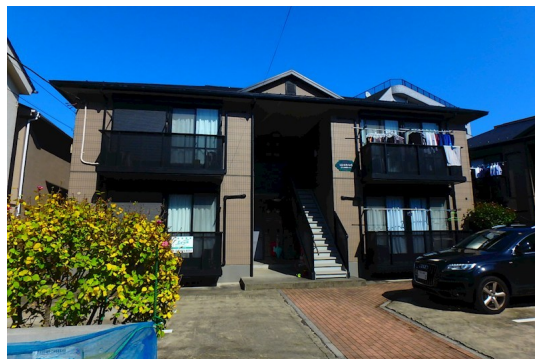
# FOR RENT

賃料	管理費等
117,000円	3,000円

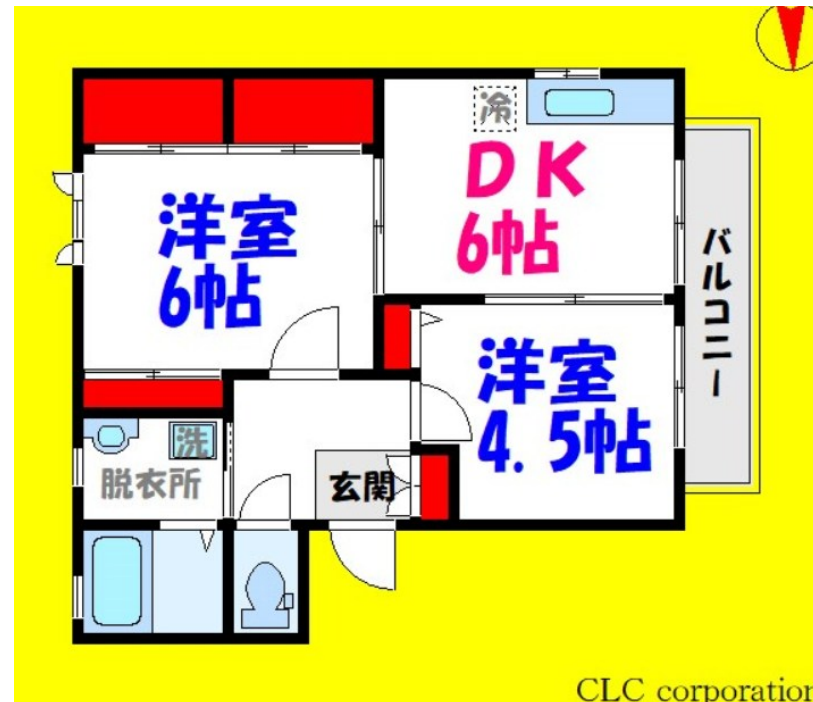
## 南西角部屋で明るいお部屋 収納大きめ、設備

1フロア2住戸, 2F以上, 2面採光, 角住戸, 玄関ホール, 最上階, 上階無し, 振り分け, 通風良好, 駅まで平坦, メールボックス

【外観】



【間取り図】



間取り	2DK		
敷金	1ヶ月	礼金	1ヶ月
敷引/償却金	- 1ヶ月	保証金	-
物件種別	アパート		
建物名・部屋番号	リュミエール・デュ・ソレイユ		
物件所在地	東京都江戸川区東葛西6丁目34-15		
交通	東京メトロ東西線 葛西駅 徒歩5分 東京メトロ東西線 浦安(千葉)駅 徒歩22分		
間取詳細	DK(6畳) 洋室(6畳) 洋室(4.5畳)		
構造・規模	軽量鉄骨 2階建 2階		
専有面積	43㎡	向き	西
築年月	1999年3月1日	契約期間	2年
損害保険	有	入居時期	相談
駐車場	要問い合わせ 駐輪場		
設備	2口コンロ, C A T V, T Vインターホン, インターホン, エアコン, オートバス, ガスキッチン, ガスコンロ		
その他費用			
入居諸条件	ペット不可		
保証会社	必須 初回保証料: 総賃料の50% (更新: 1万円/年)		
備考	本物件についてのさらに詳しい情報やご見学希望は、フリーダイヤルよりお電話をいただくか、お問い合わせフォーム・見学予約フォームよりメールにて、CLCコーポレーションまでお気軽にご連絡ください。		

図面と現況が異なる場合は現況が優先となります。

間取りの「S」はサービスルーム(納戸)です。

情報更新日2026年6月18日

No.ty0000058062



東京都知事(5)第83270号  
(公社)全日本不動産協会会員, (公社)首都圏不動産公正取引協議会加盟  
**株式会社CLCコーポレーション 東陽町店**  
東京都江東区東陽4丁目1-2大朋ビル6F  
TEL:03-5653-0507 FAX:03-5653-0502  
E-mail: toyo@clcnet.jp  
URL: https://clcnetwork.co.jp/shop\_toyo.html



携帯サイトから物件詳細を閲覧できます!

取引態様	手数料負担の割合	貸主	借主
仲介	手数料配分の割合	元付	客付