

FOR RENT

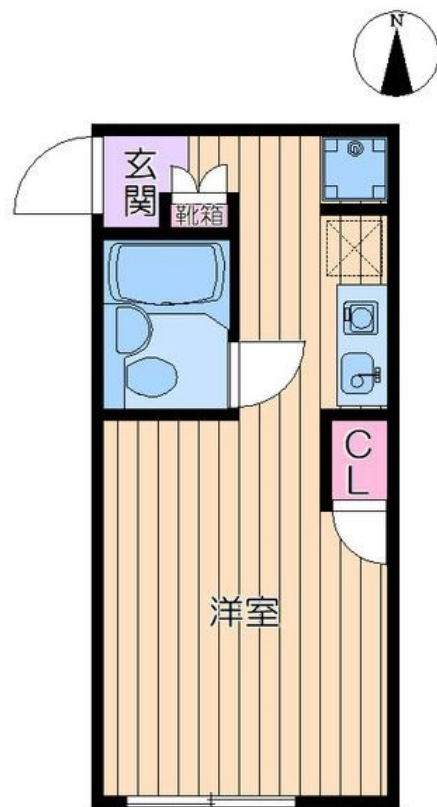
賃料	管理費等
54,000円	3,000円

閑静な住宅街

【外観】



【間取り図】



図面と現況が異なる場合は現況が優先となります。

間取りの「S」はサービスルーム(納戸)です。

間取り	1R		
敷金	1ヶ月	礼金	無
敷引/償却金	1ヶ月 -	保証金	-
物件種別	マンション		
建物名・部屋番号	ダイヤモンドレジデンス西大島		
物件所在地	東京都江東区大島1丁目39-2		
交通	都営新宿線 西大島駅 徒歩6分 都営新宿線 大島(東京)駅 徒歩15分		
間取詳細			
構造・規模	鉄骨3階建1階		
専有面積	14.94㎡	向き	
築年月	1988年3月	契約期間	2年
損害保険		入居時期	相談
駐車場	駐輪場		
設備	CATV, インターホン, エアコン, ガスキッチン, シャワー, トイレ有, バス・トイレ別, バス有, 給湯, 光		
その他費用	[一時金] 鍵交換代: 22,000円 単身者限定契約事務手数料: 5,500円		
入居諸条件			
保証会社	必須 月額総賃料の50% 月額保証料1.5%		
備考			

情報更新日2026年6月22日

No.ty0000058120

お問合せ先



東京都知事(5)第83270号

(公社)全日本不動産協会会員, (公社)首都圏不動産公正取引協議会加盟

株式会社CLCコーポレーション 東陽町店

東京都江東区東陽4丁目1-2大朋ビル6F

TEL:03-5653-0507

FAX:03-5653-0502

E-mail: toyo@clcnet.jp

URL: https://clcnetwork.co.jp/shop_toyo.html



携帯サイトから物件詳細を閲覧できます!

取引態様	手数料負担の割合	貸主	借主
仲介	手数料配分の割合	元付	客付