

FOR RENT

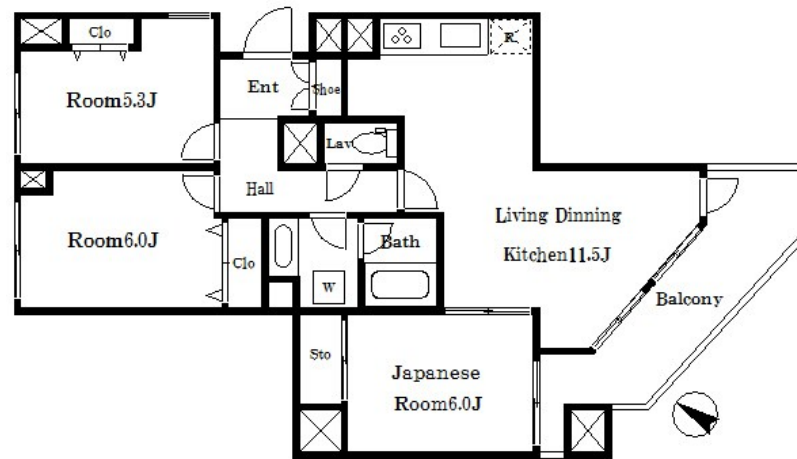
賃料	管理費等
350,000円	0円

2F以上,2面採光,3方角住戸,3面採光,オートロック,ダブルロック,モニタ付オートロック,角住戸,玄関ホール,眺望良好,通風良好,南面バルコニー,陽当たり良好,駅まで平坦,閑静な住宅街,防犯カメラ,

【外観】



【間取り図】



間取り	3LDK		
敷金	1ヶ月	礼金	1ヶ月
敷引/償却金	-	保証金	-
物件種別	マンション		
建物名・部屋番号	プロスペクト清澄庭園		
物件所在地	東京都江東区清澄 1丁目5-18		
交通	東京メトロ半蔵門線 清澄白河駅 徒歩6分 都営大江戸線 森下(東京)駅 徒歩10分		
間取詳細	洋室(6畳) 洋室(5.3畳) 和室(6畳) LDK(11.5畳)		
構造・規模	鉄骨鉄筋コンクリート 14階建 5階		
専有面積	75.73㎡	向き	南
築年月	2002年3月	契約期間	2年
損害保険	有	入居時期	相談
駐車場	有(敷地内) 25300円/月 ~ 駐輪場		
設備	3口以上コンロ,BS,CATV,CS,TVインターホン,インターホン,エアコン,ガスキッチン,ガスコ		
その他費用	[一時金] 鍵交換代: 26,400円		
入居諸条件			
保証会社	必須 初回保証料: 総賃料の50% ~		
備考			

図面と現況が異なる場合は現況が優先となります。

間取りの「S」はサービスルーム(納戸)です。

情報更新日2026年6月22日

No.ty0000058133

お問合せ先



東京都知事(5)第83270号

(公社)全日本不動産協会会員,(公社)首都圏不動産公正取引協議会加盟

株式会社CLCコーポレーション 東陽町店

東京都江東区東陽 4丁目1-2大朋ビル6F

TEL:03-5653-0507

FAX:03-5653-0502

E-mail: toyo@clcnet.jp

URL: https://clcnetwork.co.jp/shop_toyo.html



携帯サイトから物件詳細を閲覧できます!

取引態様	手数料負担の割合	貸主	借主
仲介	手数料配分の割合	元付	客付